

R.T.I. Almaviva S.p.A/ Almawave S.p.a./ Indra Italia S.p.A/ Intellera Consulting S.r.l.	Sistema Pubblico di Connettività LOTTO 4
Documentazione Tecnica – Gestore Pratiche	SPCL4_COMUNESALERNO_PICS_GP-Integrazione con SIMEL2



indra

intellera
consulting



Comune di Salerno

Servizi di realizzazione e gestione di Portali e Servizi on-line

Piattaforma Integrata dei Servizi al Cittadino (PICS)

*Documentazione Tecnica
Gestore Pratiche*

Integrazione con il sistema SIMEL2

R.T.I. Almaviva S.p.A/ Almawave S.p.a./ Indra Italia S.p.A/ Intellera Consulting S.r.l.	Sistema Pubblico di Connettività LOTTO 4
Documentazione Tecnica – Gestore Pratiche	SPCL4_COMUNESALERNO_PICS_GP-Integrazione con SIMEL2

STORICO DELLE REVISIONI

Ver.	Data emissione	Autore	Descrizione delle modifiche
1.0	27/09/2022	GdL – Luca Santaniello	Prima versione
1.1	05/10/2022	Massimiliano Avagliano	Aggiunto il capitolo 3 Consultazione stato pratica
1.2	12/10/2022	Massimiliano Avagliano	Aggiunto il paragrafo 3.1 'Workflow Consultazione Stato Pratica' e draft par.6.1
1.3	16/11/2022	M. Avagliano – L. Santaniello	Aggiornato par 6.1 e aggiunti dettagli ai par 6.2, 6.3 e 6.4 - Inserito collegamento al PDF editabile di 'Relazione tecnica di asseverazione' nel par 6.1 – Aggiunti il cap. 7 Ereditarietà ruoli e permessi da Simel2
1.4	22/11/2022	M. Avagliano	Aggiornato par 6.1.1 (Introdotta la logica degli allegati ed eliminata duplicazione relativa ai punti pdf editabili)
1.5	15/12/2022	M. Avagliano	Aggiornamento consultazione Stato pratica (capitolo 3 e aggiunti par. 6.1.3 e 6.1.4 per pratica SCIA); collegamento al pdf relazione tecnica di asseverazione
1.6	05/01/2023	M.Avagliano	Aggiunto par. 6.1.5
1.7	25/01/2023	M.Avagliano	Aggiornato par 6.1.4. con la visualizzazione del dettaglio Stato pratica ed aggiunti i seguenti paragrafi: 4.1, 6.1.6 e 6.1.7
1.8	23/02/2023	M.Avagliano	Cambiato titolo capitolo 6.3 (da 'Pratica RIDUZIONE TARI' a 'Pratica TARI') in quanto è stato richiesto di differenziare, nel modulo, l'esenzione dalla riduzione TARI. Inserite indicazioni ed immagini per i report di Pratica Toponomastica e Pratica Tari. Aggiornato il paragrafo 6.17
1.9	10/03/2023	M.Avagliano	Aggiunto paragrafo 6.1.8.
1.10	16/03/2023	M.Avagliano	Aggiornato par. 6.1.4.

R.T.I. Almaviva S.p.A/ Almawave S.p.a./ Indra Italia S.p.A/ Intellera Consulting S.r.l.	Sistema Pubblico di Connettività LOTTO 4
Documentazione Tecnica – Gestore Pratiche	SPCL4_COMUNESALERNO_PICS_GP-Integrazione con SIMEL2

SOMMARIO

1	INTRODUZIONE.....	4
1.1	Premessa.....	4
1.2	Riferimenti	4
1.3	Acronimi e Glossario	4
2	INTEGRAZIONE GP/SIMEL2	5
3	CONSULTAZIONE STATO PRATICHE	10
3.1	Workflow Consultazione Stato Pratiche	13
4	NUMERO DI PRATICA E NUMERO DI PROTOCOLLO.....	17
4.1	Web service ProtocolloSOAP	18
4.1.1	Protocollo in entrata	21
4.1.2	Protocollo interno	22
4.1.3	Protocollo in uscita	22
5	LOOKUP: EXPORT DA SIMEL2 E IMPORT SU GP.....	23
6	CASI D'USO	25
6.1	Pratica SCIA	25
6.1.1	Implementazione	25
6.1.2	Dettaglio Maschere.....	29
6.1.3	Costruzione richiesta SOAP per creazione numero di protocollo	31
6.1.4	Integrazione Consultazione Stato Pratica	34
6.1.5	Generazione Report tramite Jaspersoft Studio	42
6.1.6	Struttura PDF editabili e recupero campi per costruzione request Simel	45
6.1.7	Richiesta Integrazione.....	50
6.1.8	Mappatura codici documenti per tipologia di SCIA	55
6.2	Pratica VICINATO (La pratica è stata sostituita con la pratica DENUNCIA TARI che segue l'implementazione della pratica TARI).....	58
6.2.1	Implementazione	58
6.3	Pratica TARI.....	59
6.3.1	Implementazione	59
6.4	Pratica TOPONOMASTICA.....	62
6.4.1	Implementazione	62
7	EREDITARIETÀ RUOLI E PERMESSI DA SIMEL2.....	63

R.T.I. Almaviva S.p.A/ Almawave S.p.a./ Indra Italia S.p.A/ Intellera Consulting S.r.l.	Sistema Pubblico di Connettività LOTTO 4
Documentazione Tecnica – Gestore Pratiche	SPCL4_COMUNESALERNO_PICS_GP-Integrazione con SIMEL2

1 INTRODUZIONE

1.1 Premessa

Il presente documento rappresenta il deliverable di dettaglio per l'integrazione del Gestore Pratiche con il sistema SIMEL2 in uso presso il Comune di Salerno.

Delinea un manuale utente per l'uso dell'interfaccia operatore del backoffice di Gestore Pratiche e riporta le pratiche implementate indicate dall'Amministrazione.

1.2 Riferimenti

Identificativo	Titolo/Descrizione
SPCL4_COMUNESALERNO_PICS_Documentazione Tecnica_v.4	Documento Tecnico di descrizione delle componenti della PICS
Architects - Comune Salerno - Comune Salerno\Integrazione SIMEL 2\PoC Simel2\A_Crea XML su Documentale.groovy	
Architects - Comune Salerno - Comune Salerno\Integrazione SIMEL 2\PoC Simel2\A_Invoca Simel2.groovy	

1.3 Acronimi e Glossario

Definizione / Acronimo	Descrizione
GP	Gestore Pratiche
Tipo Pratica	Rappresenta la definizione attraverso la quale si creano le pratiche (ovvero le istanze di pratica). Nel menù è possibile creare queste definizioni attraverso la voce "Gestione Procedure". Pratica e procedura sono sinonimi.
Pratica (o istanza di pratica)	Rappresenta una specifica pratica inoltrata dal cittadino o da un operatore interno. Essa fa sempre riferimento a un tipo pratica.
SIMEL2	Sistema Informativo Multicanale per gli Enti Locali

R.T.I. Almagiva S.p.A/ Almagave S.p.a./ Indra Italia S.p.A/ Intellera Consulting S.r.l.	Sistema Pubblico di Connettività LOTTO 4
Documentazione Tecnica – Gestore Pratiche	SPCL4_COMUNESALERNO_PICS_GP-Integrazione con SIMEL2

2 INTEGRAZIONE GP/SIMEL2

Dal Gestore Pratiche viene effettuata la chiamata al servizio SIMEL2

(<http://simel2test.comune.salerno.it/client/services/DocWSPpraticheSoap?CID=ALMAVIVADUE>)

tramite uno Script Task implementato nel workflow.

Prima di procedere all'implementazione del workflow mostrato successivamente, va creato un nuovo convertitore PDF/XML.

Per esempio, se ne può definire uno come i seguenti dettagli:

Dettaglio del convertitore di documenti

Nome *

Identificativo *

Tipo di convertitore * PDF/XML ▼

E con il seguente xsl template (data la grandezza dell'xsl se ne riporta un estratto):

```
<?xml version="1.0" encoding="UTF-8"?>
<xsl:transform xmlns:xsl="http://www.w3.org/1999/XSL/Transform" version="2.0">
  <xsl:output method="xml" doctype-public="XSLT-compat" omit-xml-declaration="no" encoding="UTF-8"
    indent="yes"/>
  <xsl:param name="nome"/>
  <xsl:param name="cognome"/>
  <xsl:param name="codice_fiscale"/>
  <xsl:template match="/">
    <xsl:apply-templates select="rootDocument"/>
  </xsl:template>
  <xsl:template match="rootDocument">
    <SOAP-ENV:Envelope
      xmlns:SOAP-ENV="http://schemas.xmlsoap.org/soap/envelope/"
      xmlns:xsd="http://www.w3.org/2001/XMLSchema"
      xmlns:xsi="http://www.w3.org/2001/XMLSchema-instance"
      xmlns:SOAP-ENC="http://schemas.xmlsoap.org/soap/encoding/"
      xmlns:ns4="http://www.cedaf.it/schema/procedimenti">
      <SOAP-ENV:Body>
        <wm_attiva_procedimento>
          <ns4:codice_fiscale_titolare>clnfn87105c573f</ns4:codice_fiscale_titolare>
          <ns4:anagrafica_titolare>searchtext</ns4:anagrafica_titolare>
          <ns4:codice_fiscale_richiedente>searchtext</ns4:codice_fiscale_richiedente>
          <ns4:anagrafica_richiedente>searchtext</ns4:anagrafica_richiedente>
          <ns4:tipo_procedimento>APE_PPP</ns4:tipo_procedimento>
          <ns4:dati_procedimento><![CDATA[<protocollo_automatico>SI</protocollo_automatico>]]></ns4:dati_procedimento>
          <ns4:argomento>SCIA_EDILIZIA</ns4:argomento>
          <ns4:xml_richiesta>&lt;wm_attiva_procedimento&gt;
            &lt;nomeApplicativo&gt;JCITY.GOVx&lt;/nomeApplicativo&gt;
            &lt;dati_procedimento&gt;
              &lt;dati_processo&gt;
                ...
              &lt;dati_richiedente&gt;
                &lt;ric_codfisc&gt;<xsl:value-of select="$codice_fiscale"/>&lt;/ric_codfisc&gt;
                &lt;ric_tiposog&gt;
                &lt;ric_cognome&gt;<xsl:value-of select="$cognome"/>&lt;/ric_cognome&gt;
                &lt;ric_nome&gt;<xsl:value-of select="$nome"/>&lt;/ric_nome&gt;
                &lt;ric_codluon&gt;72029&lt;/ric_codluon&gt;
                ...
              &lt;/dati_richiedente&gt;
            &lt;/nomeApplicativo&gt;
          &lt;/xml_richiesta>
        </wm_attiva_procedimento>
      </SOAP-ENV:Body>
    </SOAP-ENV:Envelope>
  </xsl:template>
</xsl:transform>
```

Versione 1.10	R.T.I. Almagiva S.p.A/ Almagave S.p.a./ Indra Italia S.p.A/ Intellera Consulting S.r.l.	Pagina
Data di emissione 16/03/2023		5 di 64

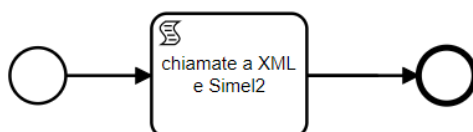
R.T.I. Almaviva S.p.A/ Almawave S.p.a./ Indra Italia S.p.A/ Intellera Consulting S.r.l.	Sistema Pubblico di Connettività LOTTO 4
Documentazione Tecnica – Gestore Pratiche	SPCL4_COMUNESALERNO_PICS_GP-Integrazione con SIMEL2

```
</dati_procedimento>>
</wm_attiva_procedimento>>
</ns4:xml_richiesta></wm_attiva_procedimento>
</SOAP-ENV:Body>
</SOAP-ENV:Envelope>
</xsl:template>
</xsl:transform>
```

Nell'XSL sono stati presi in esame i 4 attributi (nome, cognome, codice fiscale¹ e tabella di lookup) della form che compilerà l'utente all'avvio della pratica.

In seguito, viene mostrato un workflow basilare che va:

- a produrre l'XML a partire dal file PDF allegato dall'utente;
- ad effettuare la chiamata al servizio Simel2.



Nel dettaglio, lo script Groovy è così definito:

```
import groovy.json.*
import org.camunda.bpm.engine.delegate.BpmnError

def httpConnector = org.camunda.connect.Connectors.http();
def xmlGeneratorUrl = "http://10.0.254.7/gestionepratiche/api/bpm/document/convert"
def simel2url = "http://simel2test.comune.salerno.it/client/services/DocWSPraticeSoap?CID=ALMAVIVADUE"

try {
    def payload = JsonOutput.toJson([
        "externalProcedureInstanceId": execution.getProcessInstanceId(),
        "data": [
            "documentConverterKey": "simel2-scia_edilizia",
            "documents": [
                [
                    "name": "domanda-iniziale",
                    "mimeType": "application/pdf"
                ]
            ]
        ]
    ]);
    def resp = httpConnector.createRequest()
    .post()
    .header("Accept", "application/json")
    .header("Content-Type", "text/xml; charset=UTF-8")
    .header("origin", "http://camunda")
    .header("gptenantid", "1")
    .url(xmlGeneratorUrl)
    .contentType("application/json")
    .payload(payload)
    .execute();

    JsonSlurper sl = new JsonSlurper();
    Map parsedJson = sl.parseText(resp.getResponse());
    def status = parsedJson.get("status");
    def item = parsedJson.get("item");

    resp.close();

    // SIMEL 2
    resp = httpConnector.createRequest()
    .post()
    .header("Accept-Encoding", "gzip,deflate")
    .header("Content-Type", "text/xml; charset=UTF-8")
```

¹ È dal codice fiscale che vengono estratti i dati del richiedente/mittente. In particolare, vengono estratti i seguenti campi: Nome, cognome, Indirizzo, Cap, Città, provincia

R.T.I. Almaviva S.p.A/ Almawave S.p.a./ Indra Italia S.p.A/ Intellera Consulting S.r.l.	Sistema Pubblico di Connettività LOTTO 4
Documentazione Tecnica – Gestore Pratiche	SPCL4_COMUNESALERNO_PICS_GP-Integrazione con SIMEL2

```

.header("SOAPAction", "http://www.cedaf.it/schema/procedimenti/wm_attiva_procedimento")
.header("Connection", "keep-alive")
.url(simel2url)
.contentType("application/xml")
.payload(item)
.execute();

resp.close();
} catch (Exception ex) {
ex.printStackTrace();
}
}

```

A questo punto, dopo aver sottomesso la pratica, sarà possibile consultarla su SIMEL2² andando in “Affari Generali → Protocollo Informatico → Protocollazione → Consultazione Protocollo” (al momento NON viene creata la pratica, perché manca tutta la configurazione lato simel2), specificando il numero di protocollo da cercare, come si può notare dalla figura.

COMUNE DI SALERNO *****Almaviva 2 febbraio 2022***** - SIMEL2 - Utente: Luca Santaniello

DEMOGRAFICO TRIBUTI RAGIONERIA UFFICIO TECNICO GOVERNANCE PERSONALE AFFARI GENERALI PRATICHE GESTIONE

Protocollo Informatico

Protocollo Informatico Configurazione Protocollazione Amministrazione Archivio Stampe Opzioni Fgestre ?

Protocollo Informatico - Consultazione Protocollo

File Nuova Registrazione Collegamento Ricerca

Cerca Nuova Ricerca Visualizza Stampa Esci Prot.Entrata Prot.Uscita Prot.Interno

CONSULTAZIONE PROTOCOLLO

Numero: da 25119 a 25119 / anno 2022 Tipo E U I

Registrato dal 13/05/2022 al ricerca anche negli uffici per conoscenza

UFFICI

	Numero	Tipo	Data	I	Mittente	Destinatario	Autore	Oggetto	Classifi...	Fascicolo Pre	Al	Invi
	0025119/2022	E	19/05/2022 16:19:09		LUPO DINO, COI	almaviva		SCIA ALTERNATIVA AL PERMESSO DI				0

File Collegamento Assegnazione Riservato Utilità

Entrata Uscita Interno Modifica Annulla

PROTOCOLLO IN ENTRATA N.0025119/2022 A.O.O.: 21 Registrato il 19/05/2022 16:19:09

* Oggetto SCIA ALTERNATIVA AL PERMESSO DI COSTRUIRE PER "PROVA XML PAGAMENTI - CAMPO OGGETTO"

* Mezzo Invio RICHIESTA DA PO...

premere 'Alt-M' per inserire un nuovo mittente/destinatario, premere QUI per espandere la griglia

* Mittenti

	Tipo	Nominativo	Indirizzo	CAP	Città	Prov	E-mail	A	Ruolo	I
Principale		LUPO DINO	VIA TRUCILLO ANTONIO 34 Sc.	84126	SALERNO	SA			Impresa	
Principale		COLINUCCI FRANCESCO	VIA DI PROVA 1	47521	CESENA	FC	francesco.colinucci		Presentatore	

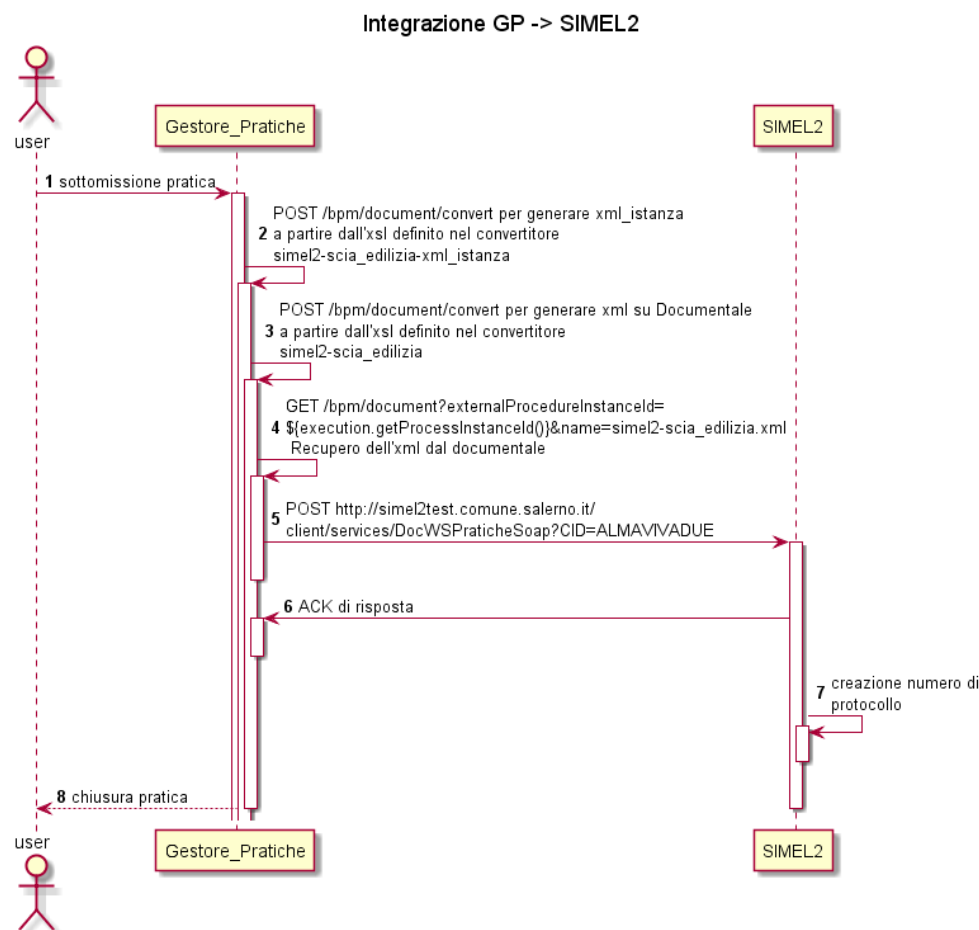
* Uffici Dest. almaviva

COMPETENZA CONOSCENZA

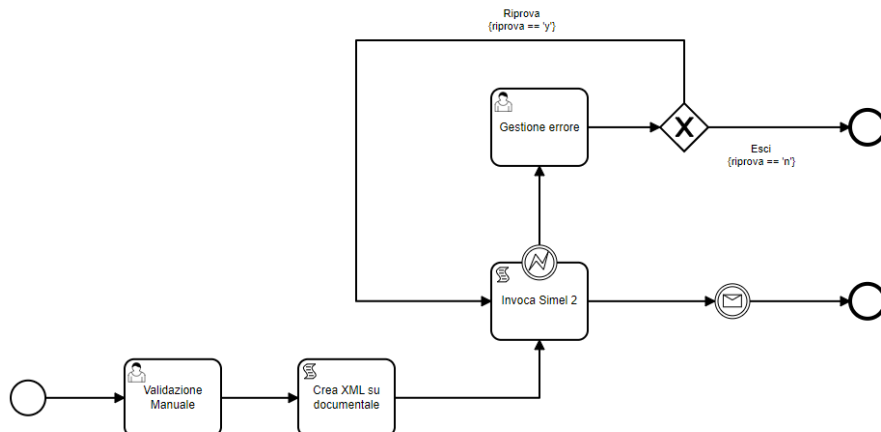
Di seguito si riporta l’UML, riferito al workflow mostrato successivamente, dell’integrazione Gp – SIMEL2 in cui vengono mostrati tutti i passi che vengono eseguiti dietro le quinte.

² La chiamata al servizio SIMEL2 darà esito positivo solo se il richiedente è residente a Salerno.

R.T.I. Almaviva S.p.A/ Almaxwave S.p.a./ Indra Italia S.p.A/ Intellera Consulting S.r.l.	Sistema Pubblico di Connettività LOTTO 4
Documentazione Tecnica – Gestore Pratiche	SPCL4_COMUNESALERNO_PICS_GP-Integrazione con SIMEL2



Il workflow completo dell'integrazione tra il Gestore Pratiche e SIMEL2 è mostrato di seguito:



Rispetto al workflow mostrato precedentemente, è stato divisa la creazione dell'xml dall'invocazione di SIMEL2.

In particolare, lo Script Task "Crea XML su documentale" effettua la seguente chiamata tre volte:

[POST] <http://10.0.254.7/gestionepratiche/api/bpm/document/convert>

R.T.I. Almaviva S.p.A/ Almaxwave S.p.a./ Indra Italia S.p.A/ Intellera Consulting S.r.l.	Sistema Pubblico di Connettività LOTTO 4
Documentazione Tecnica – Gestore Pratiche	SPCL4_COMUNESALERNO_PICS_GP-Integrazione con SIMEL2

Durante la prima chiamata viene generato l'xml dell'xml_istanza a partire dall'xsl definito nel convertitore *simel2-scia_edilizia-xml_istanza*; la seconda chiamata genera l'xml richiesta; durante la terza chiamata viene invece generato tutto l'xml che poi deve essere inviato a SIMEL2: quest'ultimo xml viene generato a partire dall'xsl definito nel convertitore *simel2-scia_edilizia* e salvato sul documentale sfruttando il seguente payload:

```
payload = JsonOutput.toJson([
  'externalProcedureInstanceId':execution.getProcessInstanceId(),
  'data': [
    'documentConverterKey':'simel2-scia_edilizia',
    'outputDocumentName':'simel2-scia_edilizia',
    'documentVariableName': 'simel2-scia_edilizia',
    'documents':[
      [
        'name':'domanda-iniziale',
        'mimeType':'application/pdf'
      ]
    ],
    'additionalVariables': [
      [
        'type': 'string',
        'name': 'xml_istanza',
        'value': base64XmlIstanza
      ]
    ]
  ]
])
```

Il campo **'additionalVariables'** contiene tutte le variabili aggiuntive (non presenti nella form) che devono essere passate al convertitore xsl.

In particolare, il salvataggio sul documentale avviene definendo la seguente stringa nel payload:

```
'documentVariableName': 'simel2-scia_edilizia'
```

Terminato questo script task, si passa a quello successivo, ovvero “Invoca Simel 2” (Documento correlato 2). Dapprima viene recuperato, tramite una richiesta GET http, l'xml sul documentale per poi essere inviato a SIMEL2 tramite una POST al seguente URL:

```
http://simel2test.comune.salerno.it/client/services/DocWSPraticheSoap?CID=ALMAVIVADUE
```

Se la chiamata è andata a buon fine SIMEL2 risponde generando uno xml in cui è presente il numero di protocollo³ (campo *pro_nrprot*), come mostrato di seguito:

```
<?xml version="1.0" encoding="UTF-8"?>
<soapenv:Envelope xmlns:soapenv="http://schemas.xmlsoap.org/soap/envelope" xmlns:w3="http://www.w3.org/2001/XMLSchema-instance">
  <soapenv:Body>
    <wm_attiva_procedimentoResponse xmlns="">
      <ns1:wm_attiva_procedimentoResult xmlns:ns1="http://schemas.xmlsoap.org/soap/envelope" encoding="ISO-8859-1">
        <pro_id>4705155</pro_id>
        <pro_nrprot>25140</pro_nrprot>
        <pro_dtprot>2022-05-26</pro_dtprot>
        <pro_anno_proc>2022</pro_anno_proc>
      </ns1:wm_attiva_procedimentoResult>
    </wm_attiva_procedimentoResponse>
  </soapenv:Body>
</soapenv:Envelope>
```

Invece, se la chiamata NON è andata a buon fine, fornendo uno status code 500, si gestisce l'errore tramite un Error Boundary Event che abilita uno HT. Qui è possibile gestire l'errore in due modalità:

- ritentando la chiamata a SIMEL2;
- terminando il flusso.

³ Il protocollo generato si può visualizzare su SIMEL2 seguendo le direttive descritte precedentemente.

R.T.I. Almagiva S.p.A/ Almagave S.p.a./ Indra Italia S.p.A/ Intellera Consulting S.r.l.	Sistema Pubblico di Connettività LOTTO 4
Documentazione Tecnica – Gestore Pratiche	SPCL4_COMUNESALERNO_PICS_GP-Integrazione con SIMEL2

3 CONSULTAZIONE STATO PRATICHE

Dopo aver generato il numero di protocollo come descritto nel capitolo precedente, deve essere il Comune a creare la pratica (Rif. Lina Santoro).

Dopo la creazione della pratica, con l’inserimento dei dati, si può chiamare il servizio di consultazione stato pratiche:

<http://simel2test.comune.salerno.it/client/services/JPE-WS-SOAP?CID=ALMAVIVADUE>

il cui body request⁴ è il seguente:

```
<soapenv:Envelope xmlns:soapenv="http://schemas.xmlsoap.org/soap/envelope/"
xmlns:apew="http://praticheEdilizie.pubblici.saga.it/webservices/impl/ApewSSJcitygov/">
  <soapenv:Header/>
  <soapenv:Body>
    <apew:ListaPraticheRequest>
      <VersioneInfrastrutturale?></VersioneInfrastrutturale>
      <DatiInfrastrutturale?></DatiInfrastrutturale>
      <VersioneTipoOperazione?></VersioneTipoOperazione>
      <DatiTipoOperazione?></DatiTipoOperazione>
      <VersioneDettaglioOperazione?></VersioneDettaglioOperazione>
      <DatiDettaglioOperazione?><![CDATA[
<RichiestaListaPratiche xmlns="http://schemi.informatica.maggioli.it/operations/jpe/1_0"
xmlns:xsi="http://www.w3.org/2001/XMLSchema-instance">
<Data></Data>
<CodicePratica></CodicePratica>
<CognomeInt></CognomeInt>
<CFPItec></CFPItec>
<CFPIsogg></CFPIsogg>
<CFPIente></CFPIente>
<NumeroProtocollo>26300</NumeroProtocollo>
<AnnoPratica>2022</AnnoPratica>
<NumeroFas></NumeroFas>
<Ubicazione></Ubicazione>
<Oggetto></Oggetto>
<Applicazione></Applicazione>
<pagina>1</pagina>
<numeroRighe>40</numeroRighe>
<sortByCol></sortByCol>
<sortByType></sortByType>
<filtroQuery></filtroQuery>
</RichiestaListaPratiche>
]]></DatiDettaglioOperazione>
    </apew:ListaPraticheRequest>
  </soapenv:Body>
</soapenv:Envelope>
```

⁴ Per ricercare le pratiche per codice fiscale del soggetto occorre popolare l’attributo <CFPIsogg></CFPIsogg>. In questo caso verranno restituite tutte le pratiche attive associate a quel codice fiscale.

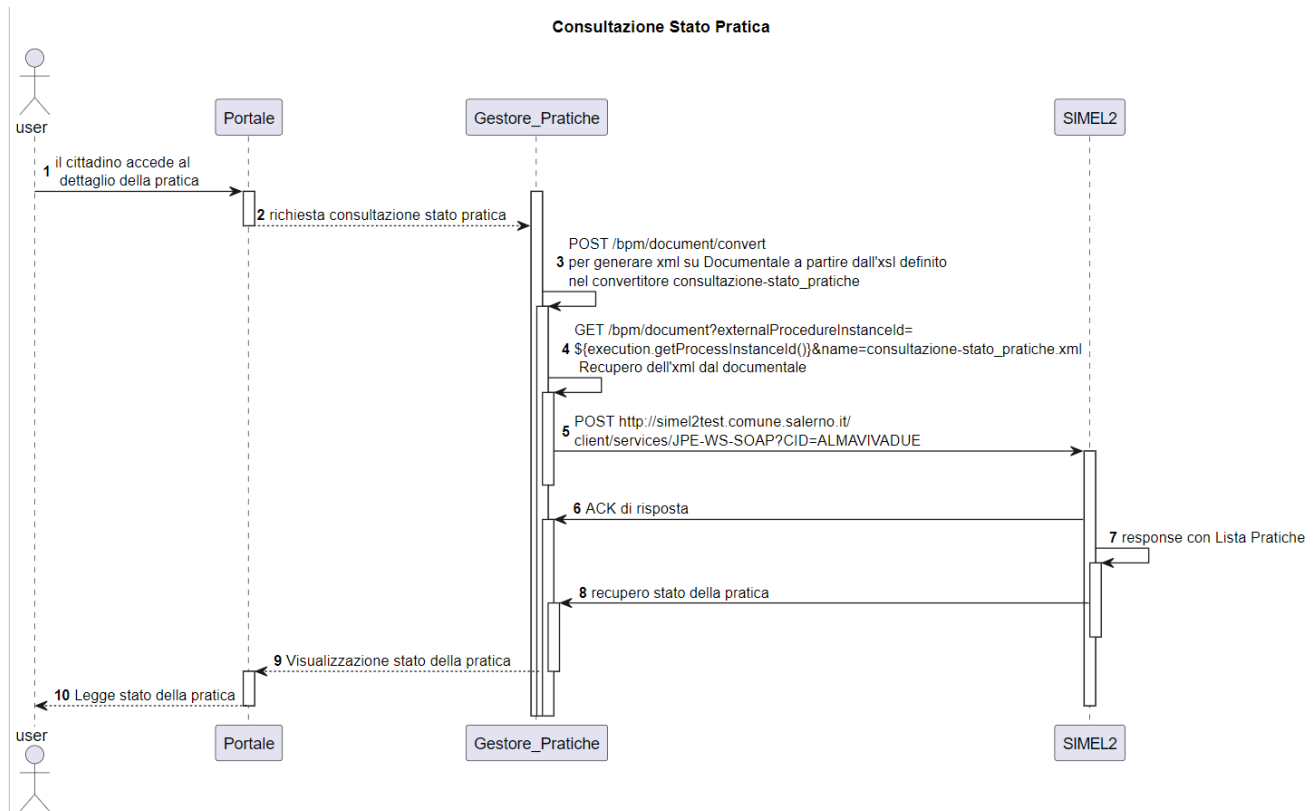
R.T.I. Almaviva S.p.A/ Almawave S.p.a./ Indra Italia S.p.A/ Intellera Consulting S.r.l.	Sistema Pubblico di Connettività LOTTO 4
Documentazione Tecnica – Gestore Pratiche	SPCL4_COMUNESALERNO_PICS_GP-Integrazione con SIMEL2

Si riporta, per completezza, la response in xml:

```
<soapenv:Envelope xmlns:soapenv="http://schemas.xmlsoap.org/soap/envelope/"
xmlns:xsd="http://www.w3.org/2001/XMLSchema" xmlns:xsi="http://www.w3.org/2001/XMLSchema-instance">
  <soapenv:Body>
    <ListaPraticheResponse xmlns="http://praticheEdilizie.pubblici.saga.it/webservices/impl/ApeWSSJcitygov/">
      <VersioneInfrastrutturale xmlns=""></VersioneInfrastrutturale>
      <DatiInfrastrutturale xmlns=""></DatiInfrastrutturale>
      <VersioneTipoOperazione xmlns=""></VersioneTipoOperazione>
      <DatiTipoOperazione xmlns=""></DatiTipoOperazione>
      <VersioneDettaglioOperazione xmlns=""></VersioneDettaglioOperazione>
      <DatiDettaglioOperazione xmlns=""><![CDATA[?xml version="1.0" encoding="ISO-8859-
1"?><RispostaListaPratiche xmlns="http://schemi.informatica.maggioli.it/operations/jpe/1_0">
  <ListaPratiche>
    <Pratica>
      <led_docid>142826</led_docid>
      <led_proto>26300</led_proto>
      <led_dtprot>2022-10-05T00:00:00</led_dtprot>
      <led_cprat>2022/18/PCS</led_cprat>
      <led_prnum>2022/18</led_prnum>
      <led_estrconc>2022/18/PCS</led_estrconc>
      <led_numpratica>18</led_numpratica>
      <led_pranno>2022</led_pranno>
      <led_tipo>PERMESSO DI COSTRUIRE - STANDARD</led_tipo>
      <led_oggetto>SCIA ALTERNATIVA AL PERMESSO DI COSTRUIRE PER "PROVA XML PAGAMENTI - CAMPO
OGGETTO"</led_oggetto>
      <led_comune>065116</led_comune>
      <led_codcat>H703</led_codcat>
      <led_comdesc>SALERNO</led_comdesc>
      <led_applicazione>ape</led_applicazione>
      <led_statoav>
        <edi_pratica>
          <edi_datainiz>2022-10-05T00:00:00</edi_datainiz>
          <edi_statop>50</edi_statop>
          <edi_statop_desc>ACQUISIZIONE PRATICA</edi_statop_desc>
          <edi_statop_desc_sa>ACQUISIZIONE PRATICA</edi_statop_desc_sa>
        </edi_pratica>
        <edi_fasi>
          <edi_descri>ACQUISIZIONE PRATICA</edi_descri>
          <edi_descri_sa>ACQUISIZIONE PRATICA</edi_descri_sa>
          <edi_responsa>Segreteria SUE</edi_responsa>
          <edi_statof>in corso</edi_statof>
          <edi_dtini>2022-10-05T14:44:54</edi_dtini>
        </edi_fasi>
      </led_statoav>
      <led_tiprat_grp>100006</led_tiprat_grp>
      <led_intest>
        <edi_cfpiva>LPUDNI72T17H703S</edi_cfpiva>
        <edi_cognome>LUPO</edi_cognome>
        <edi_nome>DINO</edi_nome>
        <edi_tiposogg>F</edi_tiposogg>
        <edi_pkid>112520</edi_pkid>
      </led_intest>
      <led_intest>
        <edi_cfpiva>CLNFC87L05C573F</edi_cfpiva>
        <edi_cognome>COLINUCCI</edi_cognome>
        <edi_nome>FRANCESCO</edi_nome>
        <edi_tiposogg>F</edi_tiposogg>
        <edi_pkid>2201061</edi_pkid>
      </led_intest>
    </Pratica>
  </ListaPratiche>
  <numeroPratiche>1</numeroPratiche>
</RispostaListaPratiche>]]></DatiDettaglioOperazione>
</ListaPraticheResponse>
</soapenv:Body>
</soapenv:Envelope>
```

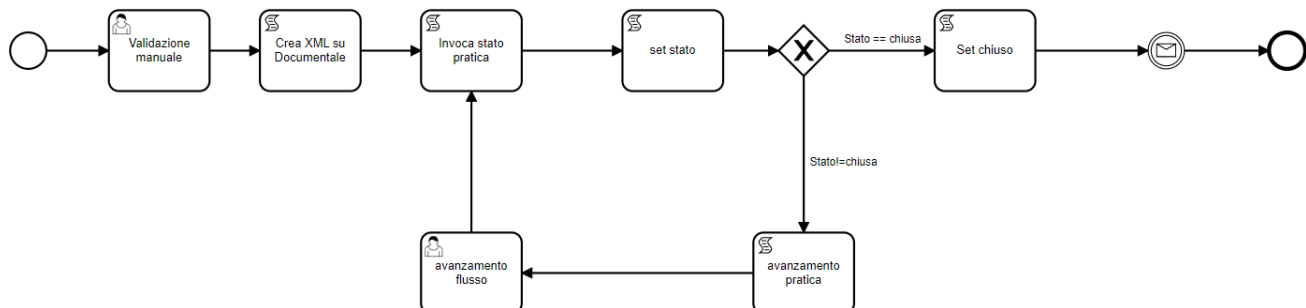
R.T.I. Almaviva S.p.A/ Almaxwave S.p.a./ Indra Italia S.p.A/ Intellera Consulting S.r.l.	Sistema Pubblico di Connettività LOTTO 4
Documentazione Tecnica – Gestore Pratiche	SPCL4_COMUNESALERNO_PICS_GP-Integrazione con SIMEL2

Di seguito si riporta l’UML, riferito al workflow mostrato successivamente in cui vengono mostrati tutti i passi che vengono eseguiti dietro le quinte.



R.T.I. Almaviva S.p.A/ Almaxwave S.p.a./ Indra Italia S.p.A/ Intellera Consulting S.r.l.	Sistema Pubblico di Connettività LOTTO 4
Documentazione Tecnica – Gestore Pratiche	SPCL4_COMUNESALERNO_PICS_GP-Integrazione con SIMEL2

3.1 Workflow Consultazione Stato Pratiche



L'avvio della "pratica" prevede l'inserimento del codice fiscale del richiedente e del numero di protocollo della pratica di cui si vuol consultare lo stato di avanzamento; tali campi vengono passati al convertitore xsl per la chiamata a simel2.

Per quanto riguarda il workflow, come visto anche nel caso di creazione del numero di protocollo (capitolo precedente), viene inserito lo script task per la generazione dell'xml sul documentale, l'invocazione a simel2 per la consultazione dello stato pratica e il setting dello stato.

In particolare, nello script Task 'Crea XML su Documentale' viene fatta effettuata la seguente chiamata:

```
[POST] http://10.0.254.7/gestionepratiche/api/bpm/document/convert
```

Durante questa chiamata viene generato l'xml della 'consultazione-stato_pratiche' a partire dall'xsl definito nel convertitore *consultazione-stato-pratiche-xsl* e salvato sul documentale sfruttando il seguente payload:

```
payload = JsonOutput.toJson([
  'externalProcedureInstanceId':execution.getProcessInstanceId(),
  'data': [
    'documentConverterKey':'consultazione-stato-pratiche-xsl',
    'outputDocumentName':'consultazione-stato-pratiche-xsl',
    'documentVariableName': 'consultazione-stato-pratiche-xsl',
    'documents':[
      [
        'name':'domanda-iniziale',
        'mimeType':'application/pdf'
      ]
    ],
    'additionalVariables': [
    ]
  ]
])
```

In particolare, il salvataggio sul documentale avviene definendo la seguente stringa nel payload:

```
'documentVariableName': 'consultazione-stato-pratiche-xsl',
```

Terminato questo script task, si passa a quello successivo, ovvero "Invoca stato pratica". Dapprima viene recuperato, tramite una richiesta GET http, l'xml sul documentale per poi essere inviato a SIMEL2 tramite una POST al seguente URL:

```
http://simel2test.comune.salerno.it/client/services/JPE-WS-SOAP?CID=ALMAVIVADUE
```

La chiamata a SIMEL2 avviene tramite questo snippet:

```
resp = httpConnector.createRequest()
  .post()
  .header('Accept-Encoding', 'gzip,deflate')
  .header('Content-Type', 'text/xml; charset=UTF-8')
  .header('SOAPAction',
'http://ApeWSSJcitygov.impl.webservices.praticheEdilizie.pubblici.saga.it/ws/jpe/ListaPratiche')
  .header('Connection', 'keep-alive')
  .url(simel2url)
```

R.T.I. Almaviva S.p.A/ Almarwave S.p.a./ Indra Italia S.p.A/ Intellera Consulting S.r.l.	Sistema Pubblico di Connettività LOTTO 4
Documentazione Tecnica – Gestore Pratiche	SPCL4_COMUNESALERNO_PICS_GP-Integrazione con SIMEL2

```
.contentType('application/xml')
.payload(item_xmlDocument)
.execute()
```

Se la chiamata è andata a buon fine, SIMEL2 risponde generando uno xml in cui è presente la lista delle pratiche attive su un determinato codice fiscale passato nella request, come mostrato di seguito:

```
<soapenv:Envelope xmlns:soapenv="http://schemas.xmlsoap.org/soap/envelope/"
xmlns:xsd="http://www.w3.org/2001/XMLSchema" xmlns:xsi="http://www.w3.org/2001/XMLSchema-instance">
  <soapenv:Body>
    <listaPraticheResponse xmlns="http://praticheEdilizie.pubblici.saga.it/webservices/impl/ApeWSSJcitygov/">
      <VersioneInfrastrutturale xmlns=""></VersioneInfrastrutturale>
      <DatiInfrastrutturale xmlns=""></DatiInfrastrutturale>
      <VersioneTipoOperazione xmlns=""></VersioneTipoOperazione>
      <DatiTipoOperazione xmlns=""></DatiTipoOperazione>
      <VersioneDettaglioOperazione xmlns=""></VersioneDettaglioOperazione>
      <DatiDettaglioOperazione xmlns=""><![CDATA[<?xml version="1.0" encoding="ISO-8859-
1"?><RispostaListaPratiche xmlns="http://schemi.informatica.maggioli.it/operations/jpe/1_0">
  <ListaPratiche>
    <Pratica>
      <led_docid>25813</led_docid>
      <led_proto>19513</led_proto>
      <led_dtprot>2009-02-05T00:00:00</led_dtprot>
      <led_cprat>2009/110/DIA</led_cprat>
      <led_prnum>2009/110</led_prnum>
      <led_estrconc>2009/110/DIA</led_estrconc>
      <led_numpratica>110</led_numpratica>
      <led_pranno>2009</led_pranno>
      <led_tipo>DENUNCIA INIZIO ATTIVITA' - DENUNCIA INIZIO ATTIVITA'</led_tipo>
      <led_oggetto>DIA LAVORI DI MANUTENZIONE STRAORDINARIA IMMOBILE</led_oggetto>
      <led_tipope>MANUTENZIONE STRAORDINARIA</led_tipope>
      <led_comune>065116</led_comune>
      <led_codcat>H703</led_codcat>
      <led_comdesc>SALERNO</led_comdesc>
      <led_applicazione>ape</led_applicazione>
      <led_statoav>
        <edi_pratica>
          <edi_respon>Giacento Franco</edi_respon>
          <edi_datainiz>2009-02-05T00:00:00</edi_datainiz>
          <edi_statop>4</edi_statop>
          <edi_statop_desc>CHIUSA</edi_statop_desc>
          <edi_statop_desc_sa>ATTESA DELLA COMUNICAZIONE DI FINE LAVORI</edi_statop_desc_sa>
          <edi_dtfine>2016-05-23T00:00:00</edi_dtfine>
          <edi_ggteor>2665</edi_ggteor>
        </edi_pratica>
        <edi_fasi>
          <edi_descri>ATTESA DELLA COMUNICAZIONE DI FINE LAVORI</edi_descri>
          <edi_descri_sa>ATTESA DELLA COMUNICAZIONE DI FINE LAVORI</edi_descri_sa>
          <edi_responsa>Segreteria SUE</edi_responsa>
          <edi_statof>in corso</edi_statof>
          <edi_fnote>-&gt; IOVANEM</edi_fnote>
          <edi_dtini>2009-02-05T00:00:00</edi_dtini>
        </edi_fasi>
        <edi_fasi>
          <edi_descri>ATTESA DELLA COMUNICAZIONE DI FINE LAVORI</edi_descri>
          <edi_descri_sa>ATTESA DELLA COMUNICAZIONE DI FINE LAVORI</edi_descri_sa>
          <edi_responsa>Segreteria SUE</edi_responsa>
          <edi_statof>in corso</edi_statof>
          <edi_fnote>-&gt; CARUSOC</edi_fnote>
          <edi_dtini>2009-02-05T00:00:00</edi_dtini>
        </edi_fasi>
      </led_statoav>
      <led_tiprat_grp>100005</led_tiprat_grp>
      <led_intest>
        <edi_stipo>1</edi_stipo>
        <edi_cfpiva>LPUDNI72T17H703S</edi_cfpiva>
        <edi_cognome>LUPO</edi_cognome>
      </led_intest>
    </Pratica>
  </ListaPratiche>
</RispostaListaPratiche>
</listaPraticheResponse>
</soapenv:Body>
</soapenv:Envelope>
```

R.T.I. Almaviva S.p.A/ Almawave S.p.a/ Indra Italia S.p.A/ Intellera Consulting S.r.l.	Sistema Pubblico di Connettività LOTTO 4
Documentazione Tecnica – Gestore Pratiche	SPCL4_COMUNESALERNO_PICS_GP-Integrazione con SIMEL2

```

    <edi_nome>DINO</edi_nome>
    <edi_tiposogg>F</edi_tiposogg>
    <edi_pkid>112520</edi_pkid>
  </led_intest>
  <led_tecnico>
    <edi_stipo>11</edi_stipo>
    <edi_cfpiva>BLDLGU40A22G707R</edi_cfpiva>
    <edi_cognome>BALDI</edi_cognome>
    <edi_nome>LUIGI</edi_nome>
    <edi_tiposogg>F</edi_tiposogg>
    <edi_pkid>117714</edi_pkid>
  </led_tecnico>
  <led_tecnico>
    <edi_stipo>10</edi_stipo>
    <edi_cfpiva>BLDLGU40A22G707R</edi_cfpiva>
    <edi_cognome>BALDI</edi_cognome>
    <edi_nome>LUIGI</edi_nome>
    <edi_tiposogg>F</edi_tiposogg>
    <edi_pkid>117714</edi_pkid>
  </led_tecnico>
  <led_ubic>
    <ubi_luogoid>358972</ubi_luogoid>
    <ubi_indiri>VIA TRUCILLO ANTONIO</ubi_indiri>
    <ubi_nciv>34</ubi_nciv>
  </led_ubic>
</Pratica>
<Pratica>
  <led_docid>142826</led_docid>
  <led_proto>26300</led_proto>
  <led_dtprot>2022-10-05T00:00:00</led_dtprot>
  <led_cprat>2022/18/PCS</led_cprat>
  <led_prnum>2022/18</led_prnum>
  <led_estrconc>2022/18/PCS</led_estrconc>
  <led_numpratica>18</led_numpratica>
  <led_pranno>2022</led_pranno>
  <led_tipo>PERMESSO DI COSTRUIRE - STANDARD</led_tipo>
  <led_oggetto>SCIA ALTERNATIVA AL PERMESSO DI COSTRUIRE PER "PROVA XML PAGAMENTI - CAMPO
OGGETTO"</led_oggetto>
  <led_comune>065116</led_comune>
  <led_codcat>H703</led_codcat>
  <led_comdesc>SALERNO</led_comdesc>
  <led_applicazione>ape</led_applicazione>
  <led_statoav>
    <edi_pratica>
      <edi_datainiz>2022-10-05T00:00:00</edi_datainiz>
      <edi_statop>50</edi_statop>
      <edi_statop_desc>ACQUISIZIONE PRATICA</edi_statop_desc>
      <edi_statop_desc_sa>ACQUISIZIONE PRATICA</edi_statop_desc_sa>
    </edi_pratica>
    <edi_fasi>
      <edi_descri>ACQUISIZIONE PRATICA</edi_descri>
      <edi_descri_sa>ACQUISIZIONE PRATICA</edi_descri_sa>
      <edi_responsa>Segreteria SUE</edi_responsa>
      <edi_statof>in corso</edi_statof>
      <edi_dtini>2022-10-05T14:44:54</edi_dtini>
    </edi_fasi>
  </led_statoav>
  <led_tiprat_grp>100006</led_tiprat_grp>
  <led_intest>
    <edi_cfpiva>LPUDNI72T17H703S</edi_cfpiva>
    <edi_cognome>LUPO</edi_cognome>
    <edi_nome>DINO</edi_nome>
    <edi_tiposogg>F</edi_tiposogg>
    <edi_pkid>112520</edi_pkid>
  </led_intest>
  <led_intest>
    <edi_cfpiva>CLNFNC87L05C573F</edi_cfpiva>
    <edi_cognome>COLINUCCI</edi_cognome>
    <edi_nome>FRANCESCO</edi_nome>
    <edi_tiposogg>F</edi_tiposogg>

```

R.T.I. Almagiva S.p.A/ Almagave S.p.a./ Indra Italia S.p.A/ Intellera Consulting S.r.l.	Sistema Pubblico di Connettività LOTTO 4
Documentazione Tecnica – Gestore Pratiche	SPCL4_COMUNESALERNO_PICS_GP-Integrazione con SIMEL2

```

    <edi_pkid>2201061</edi_pkid>
  </led_intest>
</Pratica>
<Pratica>
  <led_docid>142827</led_docid>
  <led_proto>26302</led_proto>
  <led_dtprot>2022-10-07T00:00:00</led_dtprot>
  <led_cprat>2022/23/SCST</led_cprat>
  <led_prnum>2022/23</led_prnum>
  <led_estrconc>2022/23/SCST</led_estrconc>
  <led_numpratica>23</led_numpratica>
  <led_pranno>2022</led_pranno>
  <led_tipo>SEGNALAZIONE CERTIFICATA INIZIO ATTIVITA - STANDARD</led_tipo>
  <led_oggetto>SCIA ALTERNATIVA AL PERMESSO DI COSTRUIRE PER "PROVA XML PAGAMENTI - CAMPO
OGGETTO"</led_oggetto>
  <led_comune>065116</led_comune>
  <led_codcat>H703</led_codcat>
  <led_comdesc>SALERNO</led_comdesc>
  <led_applicazione>ape</led_applicazione>
  <led_statoav>
    <edi_pratica>
      <edi_datainiz>2022-10-07T00:00:00</edi_datainiz>
      <edi_statop>50</edi_statop>
      <edi_statop_desc>ACQUISIZIONE PRATICA</edi_statop_desc>
      <edi_statop_desc_sa>ACQUISIZIONE PRATICA</edi_statop_desc_sa>
    </edi_pratica>
    <edi_fasi>
      <edi_descri>ACQUISIZIONE PRATICA</edi_descri>
      <edi_descri_sa>ACQUISIZIONE PRATICA</edi_descri_sa>
      <edi_responsa>COMUNE DI SALERNO/AREA TECNICA - COMUNE DI SALERNO/SETTORE URBANISTICA/SERVIZIO
TRASFORMAZIONI EDILIZIE/SEGRETERIA SUE</edi_responsa>
      <edi_statof>in corso</edi_statof>
      <edi_dtini>2022-10-07T10:08:14</edi_dtini>
    </edi_fasi>
  </led_statoav>
  <led_tiprat_grp>100004</led_tiprat_grp>
</led_intest>
  <edi_cfpiva>LPUDNI72T17H703S</edi_cfpiva>
  <edi_cognome>LUPO</edi_cognome>
  <edi_nome>DINO</edi_nome>
  <edi_tiposogg>F</edi_tiposogg>
  <edi_pkid>112520</edi_pkid>
</led_intest>
<Pratica>
  <edi_cfpiva>CLNFNC87L05C573F</edi_cfpiva>
  <edi_cognome>COLINUCCI</edi_cognome>
  <edi_nome>FRANCESCO</edi_nome>
  <edi_tiposogg>F</edi_tiposogg>
  <edi_pkid>2201061</edi_pkid>
</led_intest>
</Pratica>
</ListaPratiche>
<numeroPratiche>3</numeroPratiche>
</RispostaListaPratiche>]]></DatiDettaglioOperazione>
</ListaPraticheResponse>
</soapenv:Body>
</soapenv:Envelope>

```

Da questo listato vengono recuperati, tramite script, i campi *<edi_statop_desc>* e *<edi_statop>* per mostrare al cittadino rispettivamente lo stato di avanzamento della pratica e il numero della stessa.

Inoltre, come si può notare da workflow, se lo stato della pratica non si trova in ‘CHIUSA’ si reinvoca lo stato di avanzamento della pratica fintantoché questa non passi nello stato di chiusura (il task ‘avanzamento flusso’ è un task fittizio che dovrà essere sostituito da un timer che ‘attiverà’ la rilettura dello stato pratica dopo X tempo).

Versione 1.10 Data di emissione 16/03/2023	R.T.I. Almagiva S.p.A/ Almagave S.p.a./ Indra Italia S.p.A/ Intellera Consulting S.r.l.	Pagina 16 di 64
---	--	--------------------

R.T.I. Almaviva S.p.A/ Almawave S.p.a./ Indra Italia S.p.A/ Intellera Consulting S.r.l.	Sistema Pubblico di Connettività LOTTO 4
Documentazione Tecnica – Gestore Pratiche	SPCL4_COMUNESALERNO_PICS_GP-Integrazione con SIMEL2

4 NUMERO DI PRATICA E NUMERO DI PROTOCOLLO

Il Gestore Pratiche, a seguito di una sottomissione della pratica, genera un numero di pratica univoco: quando viene invocato il servizio di interoperabilità di SIMEL2 (per esempio tramite script task come descritto precedentemente) viene associato a quel numero di pratica anche un numero di protocollo.

Lato portale, a valle della sottomissione di una pratica viene mostrato il numero di pratica:

Invio completato con successo!

Numero Pratica: 5CA6J5SHJ6

Lato Gestore Pratiche si può ricavare il numero della pratica andando nella sezione ‘Storico Pratiche’.

Dettaglio pratica - 5CA6J5SHJ6 **aperto**

Dati pratica Richiedenti Variabili

Numero di pratica
5CA6J5SHJ6

R.T.I. Almaviva S.p.A/ Almawave S.p.a./ Indra Italia S.p.A/ Intellera Consulting S.r.l.	Sistema Pubblico di Connettività LOTTO 4
Documentazione Tecnica – Gestore Pratiche	SPCL4_COMUNESALERNO_PICS_GP-Integrazione con SIMEL2

4.1 Web service ProtocolloSOAP

È possibile, per protocollare, utilizzare anche il seguente web services:

'http://simel2test.comune.salerno.it/client/services/ProtocolloSoap?CID=ALMAVIVADUE'

Come fatto per i servizi descritti precedentemente, si va a costruire l'xml che sarà poi la request del servizio SOAP.

In particolare, la request sarà del tipo:

```
<soapenv:Envelope xmlns:soapenv="http://schemas.xmlsoap.org/soap/envelope/" xmlns:tem="http://tempuri.org/">
  <soapenv:Header/>
  <soapenv:Body>
    <tem:InserisciProtocolloEANagraficheString>
      <tem:ProtocolloInStr><![CDATA[<ProtoIn>
        <Classifica>16.1</Classifica>
        <TipoDocumento>GEN</TipoDocumento>
        <Oggetto>Test protocollazione Gestore pratiche1</Oggetto>
        <Origine>A</Origine>
        <MittenteInterno>670</MittenteInterno>
        <AggiornaAnagrafiche>N</AggiornaAnagrafiche>
        <InCaricoA>670</InCaricoA>
        <Allegati>
          <Allegato>
            <TipoFile>pdf</TipoFile>
            <ContentType>application/pdf</ContentType>
            <Image>valueBase64</Image>
            <NomeAllegato>Domanda.pdf</NomeAllegato>
          </Allegato>
        </Allegati>
        <MittentiDestinatari>
          <MittenteDestinatario>
            <CodiceFiscale>VGLMSM93A10C361U</CodiceFiscale>
            <CognomeNome>Avagliano</CognomeNome>
            <Nome>Massimiliano</Nome>
          </MittenteDestinatario>
        </MittentiDestinatari>
        </ProtoIn>]]></tem:ProtocolloInStr>
      <tem:CodiceAmministrazione>ALMAVIVADUE</tem:CodiceAmministrazione>
      <tem:CodiceA00/>
    </tem:InserisciProtocolloEANagraficheString>
  </soapenv:Body>
</soapenv:Envelope>
```

Per discriminare il tipo di protocollazione è importante il tag <Origine>; può assumere i seguenti 3 valori:

1. 'A': protocollo in entrata. Utilizzato per la comunicazione cittadino – ufficio
2. 'I': protocollo interno. Utilizzato per la comunicazione ufficio – ufficio
3. 'P': protocollo in uscita. Utilizzato per la comunicazione ufficio – cittadino.

Qualora nella pratica fossero presenti uno o più documenti, va valorizzato il tag

```
<Allegati>
...
</Allegati>
```

La response del servizio fornirà il seguente output (in cui è evidenziato il numero di protocollo staccato dal servizio):

```
<soapenv:Envelope xmlns:soapenv="http://schemas.xmlsoap.org/soap/envelope/"
xmlns:xsd="http://www.w3.org/2001/XMLSchema" xmlns:xsi="http://www.w3.org/2001/XMLSchema-instance">
  <soapenv:Body>
    <InserisciProtocolloEANagraficheStringResponse xmlns="http://tempuri.org/">
      <InserisciProtocolloEANagraficheStringResult><![CDATA[<ProtocolloOut>
        <IdDocumento>4706656</IdDocumento>
        <AnnoProtocollo>2023</AnnoProtocollo>
        <NumeroProtocollo>67</NumeroProtocollo>
        <DataProtocollo>2023-01-20T16:21:03.086+0100</DataProtocollo>
        <Messaggio>Inserimento Protocollo eseguito con successo, senza Avvio Iter</Messaggio>
      </InserisciProtocolloEANagraficheStringResult>
    </InserisciProtocolloEANagraficheStringResponse>
  </soapenv:Body>
</soapenv:Envelope>
```

Versione 1.10 Data di emissione 16/03/2023	R.T.I. Almaviva S.p.A/ Almawave S.p.a./ Indra Italia S.p.A/ Intellera Consulting S.r.l.	Pagina 18 di 64
---	--	--------------------

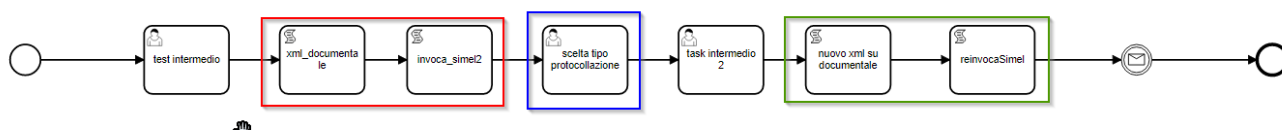
R.T.I. Almaviva S.p.A/ Almaxwave S.p.a./ Indra Italia S.p.A/ Intellera Consulting S.r.l.	Sistema Pubblico di Connettività LOTTO 4
Documentazione Tecnica – Gestore Pratiche	SPCL4_COMUNESALERNO_PICS_GP-Integrazione con SIMEL2

```

<Serial>6852136</Serial>
<IDBase>6852136</IDBase>
<Versione>0</Versione>
</Allegato>
</Allegati>
</ProtocolloOut>]]></InserisciProtocolloEAnagraficheStringResult>
</InserisciProtocolloEAnagraficheStringResponse>
</soapenv:Body>
</soapenv:Envelope>

```

NOTA: Per ogni protocollazione si deve modellare l'xsl per generare la nuova request SOAP, come mostrato di seguito:



Tale request, sottoforma di xml, viene salvata sul documentale; per accedere poi a questo file è necessario effettuare la chiamata al seguente servizio:

```

http://10.0.254.7/gestionepratiche/api/bpm/document?
externalProcedureInstanceId=${execution.getProcessInstanceId()}&name=name-of-XmlOutput.xml

```

il file name-of-XmlOutput.xml rappresenta la request SOAP che viene utilizzata per effettuare la protocollazione. Quindi, nel caso generale, con N protocollazioni si avranno N file xsl⁵.

Tornando alla figura, nello start istance viene settata la protocollazione in entrata (<Origine>A</Origine>), creato il protocollo per quell tipo di protocollazione (es. Protocollo nr 89); successivamente è presente un HT, in cui è possibile modificare la scelta del *tipo di protocollazione*: in questo caso viene creato un nuovo xml a partire da un nuovo xsl che genererà la nuova richiesta SOAP e il nuovo protocollo (es. Protocollo nr 90). Infine, si memorizza in un Json la lista dei numeri di protocollo.

In particolare, il primo ST 'Invoca Simel' crea l'oggetto Json con il primo numero di protocollo, la data di protocollazione e la tipologia; lo ST 'reinvocaSimel' aggiornerà questo JSON aggiungendo il nuovo numero, la nuova data e la tipologia di protocollo appena staccato e così via.

Dati pratici

Oggetto: nrProtocolli

Nome

tipoDIP

nome

cognome

codice

testIntermedio

testo

nrProtocolli

oggetto

Visualizza

```

{
  "dataProtocollazione": "2023-01-26T11:55:30.949+0100",
  "protocollo": "106",
  "tipoProtocollo": "A"
},
{
  "protocollo": "107",
  "dataProtocollazione": "2023-01-26T11:58:06.488+0100",
  "tipoProtocollo": "P"
}

```

Il campo "tipoProtocollo" potrà assumere i tre valori precedentemente descritti per la tipologia di protocollazione ('A' → protocollo in entrata; 'I' → protocollo interno; 'P' → protocollo in uscita).

⁵ Può capitare che diverse protocollazioni possano condividere lo stesso modello di xsl, a quel punto si può utilizzare lo stesso converter xsl.

R.T.I. Almaviva S.p.A/ Almawave S.p.a./ Indra Italia S.p.A/ Intellera Consulting S.r.l.	Sistema Pubblico di Connettività LOTTO 4
Documentazione Tecnica – Gestore Pratiche	SPCL4_COMUNESALERNO_PICS_GP-Integrazione con SIMEL2

In generale, ogni script task (ad eccezione del primo) che effettua l'invocazione a simel2 effettuerà un aggiornamento della variabile JSON andando ad aggiungere il nuovo protocollo.

Di seguito si riporta lo snippet per creare la variabile Json per memorizzare la lista dei protocolli:

```
def setVariableUrl = "http://10.0.254.7/gestionepratiche/api/bpm/procedure/variable"
httpConnector = org.camunda.connect.Connectors.http()

...
//Inietto nel GP una variabile json in cui verranno salvati i vari nr di protocollo
def jsonNrProtocollo = JsonOutput.toJson([ ])

JsonSlurper slJson = new JsonSlurper()
def jsonNrProtocolloRev = slJson.parseText(jsonNrProtocollo)
def nrProtAdd = jsonNrProtocolloRev

nrProtAdd.add(map = [protocollo : nr_prot , dataProtocollazione : data_prot, tipoProtocollo :
execution.getVariable('tipoDiProtocollazione')])
def protJson = JsonOutput.toJson(jsonNrProtocolloRev)

def nrProtVariable = JsonOutput.toJson([ "externalProcedureInstanceId": execution.getProcessInstanceId(),
"procedureVariableSetModel": [
"procedureVariableVisibilityType": "CITIZEN_VISIBILITY",
"variableList": [
[
"name": "nrProtocolli",
"type" : "json",
"value" : protJson
]
]
]
]);

def respNProtVar = httpConnector.createRequest()
.post()
.header("gptenantid", "1")
.header("Accept", "application/json")
.header("origin", "http://camunda")
.url(setVariableUrl)
.contentType("application/json")
.payload(nrProtVariable)
.execute()

respNProtVar.close()

execution.setVariable("nrProtocolli", protJson)
```

Di seguito, invece, lo snippet per l'aggiornamento del JSON:

```
//Aggiorno la variabile 'nrProtocolli'
setVariableUrl = "http://10.0.254.7/gestionepratiche/api/bpm/procedure/variable"
def jsonProt = execution.getVariable('nrProtocolli')
def jsonParse = new JsonSlurper()

def jsonProtocollo = jsonParse.parseText(jsonProt.toString())
def nrProtMap = jsonProtocollo

nrProtMap.add(map = [protocollo : nr_prot , dataProtocollazione : data_prot, tipoProtocollo :
execution.getVariable('tipoDiProtocollazione')])
jsonProtocollo = JsonOutput.toJson(jsonProtocollo)

def statusVariable = JsonOutput.toJson([ "externalProcedureInstanceId": execution.getProcessInstanceId(),
"procedureVariableSetModel": [
"procedureVariableVisibilityType": "CITIZEN_VISIBILITY",
"variableList": [
[
"name": "nrProtocolli",
"type" : "json",
"value" : jsonProtocollo
]
]
]
])
```

Versione 1.10 Data di emissione 16/03/2023	R.T.I. Almaviva S.p.A/ Almawave S.p.a./ Indra Italia S.p.A/ Intellera Consulting S.r.l.	Pagina 20 di 64
---	--	--------------------

R.T.I. Almagiva S.p.A/ Almagave S.p.a./ Indra Italia S.p.A/ Intellera Consulting S.r.l.	Sistema Pubblico di Connettività LOTTO 4
Documentazione Tecnica – Gestore Pratiche	SPCL4_COMUNESALERNO_PICS_GP-Integrazione con SIMEL2

```

]);

def respStato = httpConnector.createRequest()
.post()
.header("gptenantid", "1")
.header("Accept", "application/json")
.header("origin", "http://camunda")
.url(setVariableUrl)
.contentType("application/json")
.payload(statusVariable)
.execute()

respStato.close()

execution.setVariable("nrProtocolli", jsonProtocollo)

```

4.1.1 Protocollo in entrata

Esempio di Protocollo in entrata⁶:

PROTOCOLLO IN ENTRATA N.0000067/2023 A.O.O.: 21 Registrato il 20/01/2023 16:21:03

* Oggetto TEST PROTOCOLLAZIONE DA WORKFLOW

* Mezzo Invio A MANO premere 'Alt-M' per inserire un nuovo mittente/destinatario, premere QUI per espandere la griglia

* Mittenti

Tipo	Nominativo	Indirizzo	CAP	Città	Prov	E-mail	A	I
Principale	AVAGLIANO MASSIMILIANO							

* Uffici Dest.

COMPETENZA Collegio di Mediazione Tributaria (670)

CONOSCENZA

Mittente interno Collegio di Mediazione Tributaria (670) Utente mitt.

Ricevuto il alle ore

Pro. mittente data

ipo documento GENERICO N.documento data

Classificazione 16.1 «TEST CLASSE ALMAVIVA DUE»

Fascicolo

Documenti Elettronico

Allegati

Livello di riservatezza Prot. Originario N. 0000067/2023

Note ISTANZA DEL PORTALE DELL'APPLICATIVO: 21

⁶ Nella request mostrata precedentemente va valorizzato il campo <Origine> con il carattere 'A'.

R.T.I. Almaviva S.p.A/ Almawave S.p.a./ Indra Italia S.p.A/ Intellera Consulting S.r.l.	Sistema Pubblico di Connettività LOTTO 4
Documentazione Tecnica – Gestore Pratiche	SPCL4_COMUNESALERNO_PICS_GP-Integrazione con SIMEL2

4.1.2 Protocollo interno

Esempio di Protocollo interno⁷:

File Collegamento Assegnazione Riservato Utilità

Entrata Uscita Interno Modifica Annulla

PROTOCOLLO INTERNO N.0000070/2023 A.O.O.: 21 Registrato il 20/01/2023 16:25:26

* Oggetto TEST PROTOCOLLAZIONE DA WORKFLOW

* Uffici Dest. **COMPETENZA** Collegio di Mediazione Tributaria (670) **CONOSCENZA**

* Ufficio mittente Collegio di Mediazione Tributaria (670) Utente mitt.:

Tipo documento: GENERICO N.documento: data:

* Classificazione: 16.1 «TEST CLASSE ALMAVIVA DUE»

Fascicolo: Archiviato in data:

Documento: Elettronico [Vedi originale](#)

Allegati:

Livello di riservatezza: Prot. Originario N. 0000070/2023

Note: ISTANZA DEL PORTALE DELL'APPLICATIVO: 21

4.1.3 Protocollo in uscita

Esempio di Protocollo in uscita⁸:

File Collegamento Assegnazione Riservato Utilità

Entrata Uscita Interno Modifica Annulla

PROTOCOLLO IN USCITA N.0000071/2023 A.O.O.: 21 Registrato il 20/01/2023 16:32:00

* Oggetto TEST PROTOCOLLAZIONE DA WORKFLOW

* Mezzo Invio A MANO premere 'Alt-M' per inserire un nuovo mittente/destinatario, premere QUI per espandere la griglia

Tipo	Nominativo	Indirizzo	CAP	Città	Prov	E-mail	A	I
Principale	AVAGLIANO MASSIMILIANO							

* Uffici Dest. **COMPETENZA** Collegio di Mediazione Tributaria (670) **CONOSCENZA**

* Ufficio mittente Collegio di Mediazione Tributaria (670) Utente mitt.:

Tipo documento: GENERICO N.documento: data:

* Classificazione: 16.1 «TEST CLASSE ALMAVIVA DUE»

Fascicolo: Archiviato in data:

Documento: Elettronico [Vedi originale](#)

Allegati:

Livello di riservatezza: Prot. Originario N. 0000071/2023

Note: ISTANZA DEL PORTALE DELL'APPLICATIVO: 21

Comune di Salerno almaviva almaviva

⁷ Nella request mostrata precedentemente va valorizzato il campo <Origine> con il carattere 'I'.

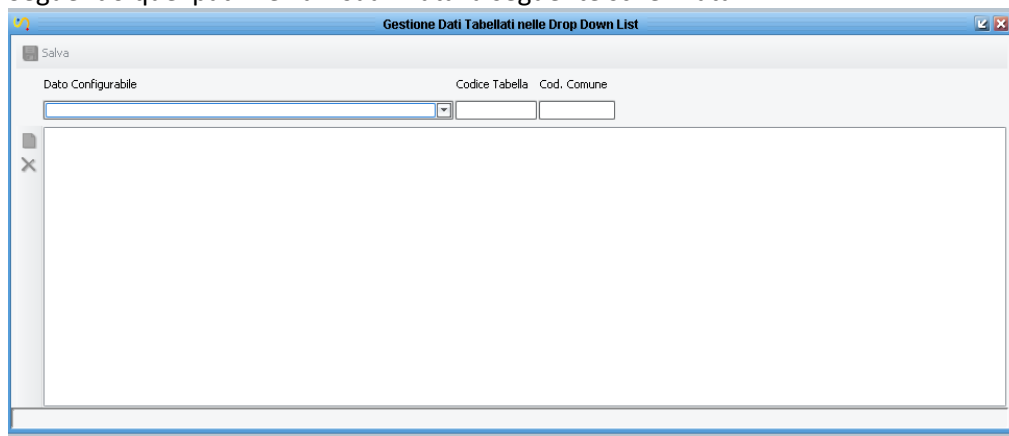
⁸ Nella request mostrata precedentemente va valorizzato il campo <Origine> con il carattere 'P'.

R.T.I. Almagiva S.p.A/ Almagave S.p.a./ Indra Italia S.p.A/ Intellera Consulting S.r.l.	Sistema Pubblico di Connettività LOTTO 4
Documentazione Tecnica – Gestore Pratiche	SPCL4_COMUNESALERNO_PICS_GP-Integrazione con SIMEL2

5 LOOKUP: EXPORT DA SIMEL2 E IMPORT SU GP

Da SIMEL2 si possono esportare, seguendo il path “Ufficio Tecnico → Pratiche Edilizie → Configurazione → Dati Configurabili”, tutte le drop down list e, in seguito, importarle sul GP.

Seguendo quel path verrà visualizzata la seguente schermata:



Le tabelle possono essere visualizzate in due modi:

- selezionandola dal menù a tendina del Tab “Dato configurabile”;
- inserendo il “Codice Tabella”.

In particolare, il “Codice Tabella” può essere ricavato andando a decodificare il base64 dell’attributo `xml_istanza` presente nell’xml converter.

```
<?xml version="1.0" encoding="UTF-8" standalone="no"?>
<dv_istanza ente_associato="99018" id="47211" integrazione="false">
  <dv_step codice="datigenerali--PHQN">
    <dv_quadro codice="generale--OABN" indiceMolteplicita="1" modificato="true" multiplo="false">
      <dv_campo codice="tipoOpera--FQBMH" codice-bo="1003ape" modificato="true" valore="7"/>
      <dv_campo codice="onerosa--ICBMH" codice-bo="1009ape" modificato="true" valore="1"/>
      <dv_campo codice="dataOpere--IZAMH" modificato="false" valore=""/>
      <dv_campo codice="TipoUso--HLBMH" codice-bo="G6328ape" modificato="false" valore=""/>
      <dv_campo codice="DataStorico--HOBMH" modificato="false" valore=""/>
      <dv_campo codice="Variante--IGBMH" modificato="false" valore=""/>
    </dv_quadro>
  </dv_step>
</dv_istanza>
```

L’xml prodotto dal decoding è il seguente (se ne riporta uno snippet):

```
<?xml version="1.0" encoding="UTF-8" standalone="no"?>
<dv_istanza ente_associato="99018" id="47211" integrazione="false">
  <dv_step codice="datigenerali--PHQN">
    <dv_quadro codice="generale--OABN" indiceMolteplicita="1" modificato="true" multiplo="false">
      <dv_campo codice="tipoOpera--FQBMH" codice-bo="1003ape" modificato="true" valore="7"/>
      <dv_campo codice="onerosa--ICBMH" codice-bo="1009ape" modificato="true" valore="1"/>
      <dv_campo codice="dataOpere--IZAMH" modificato="false" valore=""/>
      <dv_campo codice="TipoUso--HLBMH" codice-bo="G6328ape" modificato="false" valore=""/>
      <dv_campo codice="DataStorico--HOBMH" modificato="false" valore=""/>
      <dv_campo codice="Variante--IGBMH" modificato="false" valore=""/>
    </dv_quadro>
  </dv_step>
</dv_istanza>
```

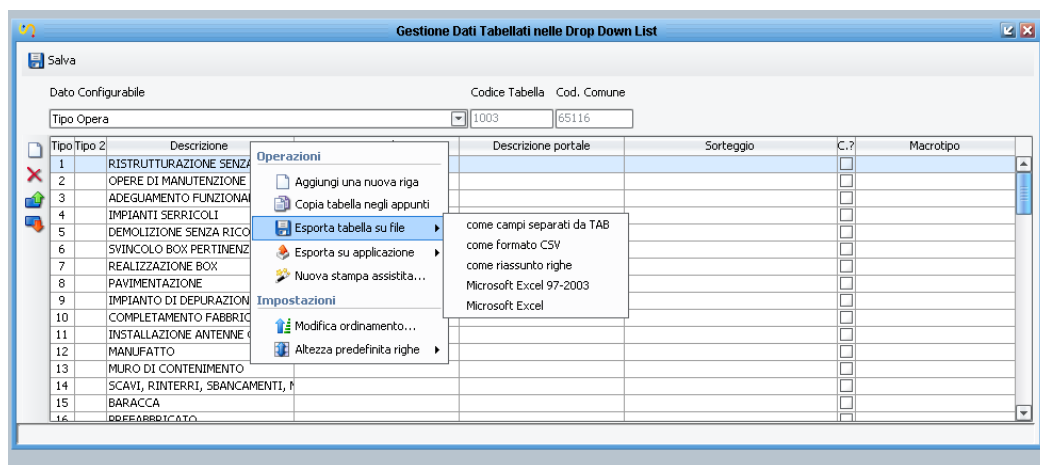
Il “Codice Tabella” si ricava dal “codice-bo” ad esclusione del termine “ape”, che va ad indicare che si sta parlando di una pratica edilizia.

Dallo snippet precedente si distinguono quindi i seguenti codici tabella:

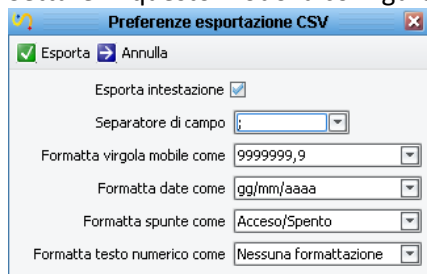
- 1003;
- 1009;
- G6328.

Digitati i seguenti codici, per esportare la tabella in csv bisogna cliccare col tasto destro del mouse sull’intestazione della tabella e selezionare “esporta tabella su file → come formato CSV”.

Versione 1.10	R.T.I. Almagiva S.p.A/ Almagave S.p.a./ Indra Italia S.p.A/ Intellera Consulting S.r.l.	Pagina
Data di emissione 16/03/2023		23 di 64



Settare in questo modo la configurazione di export:



L'export produrrà un csv con la seguente intestazione:

Tipo;Tipo 2;Descrizione;Descrizione breve;Descrizione portale;Sorteggio;C.?;Macro tipo

Questo csv dovrà poi essere importato nella Lookup del GestorePratiche. Tuttavia, la struttura del csv accettato dal GP ha la seguente intestazione:

Name;Value;Tags

Quindi prima di eseguire l'import occorre effettuare le seguenti modifiche ai csv esportati:

Tipo → Value

Tipo2 → Da eliminare

Descrizione → Name

Descrizione breve → Da eliminare

Descrizione portale → Da eliminare

Sorteggio → Da eliminare

C.? → Da eliminare

Macro tipo → Tags

Dopo aver effettuato queste modifiche è possibile eseguire l'import del csv.

Dal BackOffice bisogna andare in "Impostazione → Gestione lookups → Crea nuovo lookup", definire il nome e la descrizione e cliccare su Salva. A questo punto, sulla lookup appena creata, in "Dettaglio lookup", sarà attivo il tasto "Importa valori": cliccare e selezionare il csv che si vuole importare.

R.T.I. Almaviva S.p.A/ Almawave S.p.a./ Indra Italia S.p.A/ Intellera Consulting S.r.l.	Sistema Pubblico di Connettività LOTTO 4
Documentazione Tecnica – Gestore Pratiche	SPCL4_COMUNESALERNO_PICS_GP-Integrazione con SIMEL2

6 CASI D'USO

6.1 Pratica SCIA

6.1.1 Implementazione

L'implementazione di questa pratica si divide in:

- Creazione wizard con le varie maschere:
 - Informativa sulla privacy;
 - Dati Generali:
 - a. Dati del Titolare;
 - b. Dati della ditta (Opzionale)
 - Dati del Procuratore/Delegato (Opzionale);
 - Soggetti Coinvolti;
 - Imprese esecutrici;
 - Scheda Dichiarazioni;
 - Relazione Tecnica di asseverazione;
 - Oneri e diritti di segreteria;
 - Allegati;
 - Allegati progettuali.
- Creazione convertitore PDF/XSL:
 - simel2-scia_edilizia-xml_istanza;
 - simel2-scia_edilizia-xml_richiesta;
 - simel2-scia_edilizia.
- Integrazione con SIMEL2;
- Inserimento workflow per consultazione stato pratica;
- **Generazione Report (in sviluppo).**
- PDF EDITABILE:
 - È stata implementata la parte relativa alle dichiarazioni, come concordato:

R.T.I. Almaviva S.p.A/ Almwave S.p.a./ Indra Italia S.p.A/ Intellera Consulting S.r.l.	Sistema Pubblico di Connettività LOTTO 4
Documentazione Tecnica – Gestore Pratiche	SPCL4_COMUNESALERNO_PICS_GP-Integrazione con SIMEL2



SCIA – Dichiarazioni

a) Titolarità dell'intervento

di avere titolo alla presentazione di questa pratica edilizia in quanto

dell'immobile interessato dall'intervento e di

a.1 ☐ avere titolarità esclusiva all'esecuzione dell'intervento

a.2 ☐ non avere titolarità esclusiva all'esecuzione dell'intervento, ma di disporre comunque della dichiarazione di assenso dei terzi titolari di altri diritti reali o obbligatori

b) Presentazione della SCIA/SCIA Unica/SCIA Condizionata

di presentare:

b.1 ☐ SCIA:

il titolare dichiara che i lavori avranno inizio in data:

b.2 ☐ Scia più altre segnalazioni o comunicazioni (SCIA Unica):

contestualmente alla SCIA le altre segnalazioni o comunicazioni necessarie alla realizzazione dell'intervento indicate nel quadro riepilogativo allegato.

b.2.1 ☐ il titolare dichiara che i lavori avranno inizio in data:

b.3 ☐ SCIA più domanda per il rilascio di atti di assenso (SCIA Condizionata da atti di assenso): contestualmente alla SCIA, richiesta per l'acquisizione da parte dell'amministrazione degli atti di assenso necessari alla realizzazione dell'intervento, indicati nel quadro riepilogativo allegato. Il titolare dichiara di essere a conoscenza che intervento oggetto della segnalazione può essere iniziato dopo la comunicazione da parte dello Sportello Unico dell'avvenuto rilascio dei relativi atti di assenso.

c) Qualificazione dell'intervento

c.1 ☐ intervento di manutenzione straordinaria (pesante), restauro e risanamento conservativo (pesante) e ristrutturazione edilizia (leggera)¹ [d.P.R. n. 380/2001, articolo 22, comma 1, articolo 3 comma 1, lett. b), c) e d). Punti 4, 6 e 7 della Sezione II – EDILIZIA – della Tabella A del d.lgs. 222/2016]

¹ interventi edilizi soggetti a SCIA: interventi di manutenzione straordinaria "pesante" (riguardanti parti strutturali dell'edificio), di restauro e risanamento conservativo "pesante" (riguardanti parti strutturali dell'edificio) o di ristrutturazione edilizia "leggera" (interventi rivolti a trasformare gli organismi edilizi mediante un insieme sistemico di opere che possono portare ad un organismo edilizio in tutto o in parte diverso dal precedente, esclusi quelli che – ai sensi dell'art. 10, comma 1, lett. c) del d.p.r. 380/2001 – portino ad un organismo edilizio in tutto o in parte diverso dal precedente e che comportino modifiche della volumetria complessiva degli edifici o dei prospetti, ovvero che, limitatamente agli immobili compresi nelle zone omogenee A, comportino mutamenti della destinazione d'uso, nonché quelli che comportino modificazioni della sagoma di immobili sottoposti a vincoli ai sensi del d.lgs. 42/2004 e s.m.i..

- È stata implementata la parte relativa alla 'Relazione tecnica di asseverazione' → Si resta in attesa di definire se 'Tipologia di intervento e descrizione sintetica delle opere' (*) (**) va inserito o meno nella maschera.



SPCL4_COMUNESALE
RNO_PICS_RELAZIONE

(*) Verifica interna dell'amministrazione per capire se si riesce a fare un aggancio automatico con il tipo Opera in simel2, in questo caso andrebbe messo sul web.


(**) È stato deciso di inserire questo punto nel PDF editabile.

Versione 1.10 Data di emissione 16/03/2023	R.T.I. Almaviva S.p.A/ Almwave S.p.a./ Indra Italia S.p.A/ Intellera Consulting S.r.l.	Pagina 26 di 64
---	---	--------------------

R.T.I. Almaviva S.p.A/ Almaxwave S.p.a./ Indra Italia S.p.A/ Intellera Consulting S.r.l.	Sistema Pubblico di Connettività LOTTO 4
Documentazione Tecnica – Gestore Pratiche	SPCL4_COMUNESALERNO_PICS_GP-Integrazione con SIMEL2

NOTA: le variabili inserite nei PDF editabili NON possono essere utilizzate per condizionare la comparsa degli allegati di riferimento poiché le variabili stesse sono disponibili solo ad istanza inviata. Workaround: nel tab Allegati vengono inseriti dei radio button che condizionano la comparsa degli allegati. Di seguito un'immagine che spiega la logica implementata.

Ricevuta di versamento dei diritti di segreteria *


Nome del file	Dimensione
 Trascina i file da inserire, oppure sfoglia	

Si ha titolarità esclusiva all'esecuzione dell'intervento? *

- ☐ Sì
☐ No

Quadro informativo di riferimento: a)

Ricevuta di versamento dei diritti di segreteria *


Nome del file	Dimensione
 Trascina i file da inserire, oppure sfoglia	

Si ha titolarità esclusiva all'esecuzione dell'intervento? *

- ☐ Sì
☒ No

Quadro informativo di riferimento: a)

Dichiarazione di assenso dei terzi titolari di altri diritti reali o obbligatori *

Nome del file	Dimensione
 Trascina i file da inserire, oppure sfoglia	

Il caso d'uso si rifà al capitolo 2 dove nello start instance del workflow va definito la maschera compilabile dal cittadino.

Inoltre, come richiesto, nella maschera sono inseriti i successivi dati (con le proprie dipendenze gerarchiche) necessari per la corretta configurazione della pratica SCIA:

- Tipo Ufficio Settori
 - ↳ Pianta Organica secondo livello
 - ↳ Tipo Ufficio

Di cui si riporta il caso d'uso della dipendenza implementata:

Settore Trasformazioni Edilizie (828)

Energy Manager

S.U.E. (831)

Segreteria SUE (831)

- Tipo Documento
- Macrotipo
 - ↳ Procedimento
- Titolare livello 1
 - ↳ Titolare livello 2

R.T.I. Almaviva S.p.A/ Almawave S.p.a./ Indra Italia S.p.A/ Intellera Consulting S.r.l.	Sistema Pubblico di Connettività LOTTO 4
Documentazione Tecnica – Gestore Pratiche	SPCL4_COMUNESALERNO_PICS_GP-Integrazione con SIMEL2

Tipo Ufficio Settori SETTORE TRASFORMAZIONI EDILIZIE ✕ ▼	Tipo Documento ISTANZA ACCREDITAMENTO ENTI TERZI ✕ ▼
Pianta organica secondo livello Inserisci selezione ✕ ▼	Macrotipo Inserisci Macrotipo ✕ ▼
Tipo Ufficio Inserisci tipo Ufficio ✕ ▼	Tipo Procedimento Inserisci procedimento ✕ ▼
Titolario livello I AMMINISTRAZIONE ✕ ▼	Titolario livello II Inserisci titolare di livello II ✕ ▼

SEGNALAZIONE CERTIFICATA DI INIZIO ATTIVITÀ

(art. 22 , d.P.R. 6 giugno 2001, n. 380 - art. 19, 19-bis l. 7 agosto 1990, n. 241 – artt. 5, 6 e 7, d.P.R. 7 settembre 2010, n. 160)

Inoltre, tutti i dati presenti nel modulo devono essere mappati negli xsl relativi per essere visibili poi su SIMEL2. Il numero di protocollo generato da simel2 viene dapprima recuperato tramite script e, quindi, iniettato sul GP per poter essere visualizzato nel dettaglio della pratica, come mostrato di seguito:

Simel2 SCIA

Numero Pratica	Numero protocollo	Stato	Creato il
2Q06OP8RPZ	26385/2022	APERTA	05/12/2022 15:52:27

Lato backoffice, verranno visualizzate le seguenti variabili aggiuntive:

Gestione Pratiche			
viaStudio_ds	testo		
numeroCivicoStudio_ds	numerico con decimali	0	
capStudio_ds	testo		
ordine_ds	testo		
tipoOrdine_Collegio_ds	testo		
numeroOrdine_ds	numerico con decimali	0	
telefono_ds	testo		
pec_ds	testo		
cap_local	numerico con decimali	0	
validazione	testo		
numero_prot	testo	26385	
anno_prot	testo	2022	
protocollo	testo	26385/2022	

Inoltre, la variabile *numero_prot* viene utilizzata per recuperare, insieme al codice fiscale, lo stato della pratica di simel2 andando a richiamare il servizio descritto nel capitolo della Consultazione stato pratiche.

R.T.I. Almaviva S.p.A/ Almawave S.p.a./ Indra Italia S.p.A/ Intellera Consulting S.r.l.	Sistema Pubblico di Connettività LOTTO 4
Documentazione Tecnica – Gestore Pratiche	SPCL4_COMUNESALERNO_PICS_GP-Integrazione con SIMEL2

6.1.2 Dettaglio Maschere

Informativa sulla privacy;

È la prima maschera che viene visualizzata:

PRIVACY

INFORMATIVA SULLA PRIVACY (ART. 13 del d.lgs. n. 196/2003)

Il d.lgs. n. 196 del 30 giugno 2003 ("Codice in materia di protezione dei dati personali") tutela le persone e gli altri soggetti rispetto al trattamento dei dati personali. Pertanto, come previsto dall'art. 13 del Codice, si forniscono le seguenti informazioni:

Finalità del trattamento:
I dati personali saranno utilizzati dagli uffici nell'ambito del procedimento per il quale la dichiarazione viene resa.

Modalità del trattamento:
I dati saranno trattati dagli incaricati sia con strumenti cartacei sia con strumenti informatici a disposizione degli uffici.

Ambito di comunicazione:
I dati potranno essere comunicati a terzi nei casi previsti della Legge 7 agosto 1990, n. 241 ("Nuove norme in materia di procedimento amministrativo e di diritto di accesso ai documenti amministrativi") ove applicabile, e in caso di controlli sulla veridicità delle dichiarazioni (art. 71 del d.P.R. 28 dicembre 2000 n. 445 ("Testo unico delle disposizioni legislative e regolamentari in materia di documentazione amministrativa").

Diritti.
L'interessato può in ogni momento esercitare i diritti di accesso, di rettifica, di aggiornamento e di integrazione dei dati come previsto dall'art. 7 del d.lgs. n. 196/2003. Per esercitare tali diritti tutte le richieste devono essere rivolte al SUAP/SUE.

Accetti il consenso sulla Privacy? *

☐ Sì
☐ No

L'utente può:

- accettare il consenso sulla privacy: in questo caso si abilitano tutti i tab della pratica;

PRIVACY DATI GENERALI PROCURATORE / DELEGATO SOGGETTI COINVOLTI IMPRESE ESECUTRICI DICHIARAZIONI

RELAZIONE ASSEVERAZIONE ONERI E DIRITTI DI SEGRETERIA ALLEGATI ALLEGATI PROGETTUALI

INFORMATIVA SULLA PRIVACY (ART. 13 del d.lgs. n. 196/2003)

Il d.lgs. n. 196 del 30 giugno 2003 ("Codice in materia di protezione dei dati personali") tutela le persone e gli altri soggetti rispetto al trattamento dei dati personali. Pertanto, come previsto dall'art. 13 del Codice, si forniscono le seguenti informazioni:

Finalità del trattamento:
I dati personali saranno utilizzati dagli uffici nell'ambito del procedimento per il quale la dichiarazione viene resa.

Modalità del trattamento:
I dati saranno trattati dagli incaricati sia con strumenti cartacei sia con strumenti informatici a disposizione degli uffici.

Ambito di comunicazione:
I dati potranno essere comunicati a terzi nei casi previsti della Legge 7 agosto 1990, n. 241 ("Nuove norme in materia di procedimento amministrativo e di diritto di accesso ai documenti amministrativi") ove applicabile, e in caso di controlli sulla veridicità delle dichiarazioni (art. 71 del d.P.R. 28 dicembre 2000 n. 445 ("Testo unico delle disposizioni legislative e regolamentari in materia di documentazione amministrativa").

Diritti.
L'interessato può in ogni momento esercitare i diritti di accesso, di rettifica, di aggiornamento e di integrazione dei dati come previsto dall'art. 7 del d.lgs. n. 196/2003. Per esercitare tali diritti tutte le richieste devono essere rivolte al SUAP/SUE.

Accetti il consenso sulla Privacy? *

☒ Sì
☐ No

- Non accettare il consenso: gli si presenta un warning e non vengono visualizzati altri tab;

R.T.I. Almaviva S.p.A/ Almawave S.p.a./ Indra Italia S.p.A/ Intellera Consulting S.r.l.	Sistema Pubblico di Connettività LOTTO 4
Documentazione Tecnica – Gestore Pratiche	SPCL4_COMUNESALERNO_PICS_GP-Integrazione con SIMEL2

PRIVACY

INFORMATIVA SULLA PRIVACY (ART. 13 del d.lgs. n. 196/2003)

Il d.lgs. n. 196 del 30 giugno 2003 ("Codice in materia di protezione dei dati personali") tutela le persone e gli altri soggetti rispetto al trattamento dei dati personali. Pertanto, come previsto dall'art. 13 del Codice, si forniscono le seguenti informazioni:

Finalità del trattamento:

I dati personali saranno utilizzati dagli uffici nell'ambito del procedimento per il quale la dichiarazione viene resa.

Modalità del trattamento:

I dati saranno trattati dagli incaricati sia con strumenti cartacei sia con strumenti informatici a disposizione degli uffici.

Ambito di comunicazione:

I dati potranno essere comunicati a terzi nei casi previsti della Legge 7 agosto 1990, n. 241 ("Nuove norme in materia di procedimento amministrativo e di diritto di accesso ai documenti amministrativi") ove applicabile, e in caso di controlli sulla veridicità delle dichiarazioni (art. 71 del d.P.R. 28 dicembre 2000 n. 445 ("Testo unico delle disposizioni legislative e regolamentari in materia di documentazione amministrativa").

Diritti.

L'interessato può in ogni momento esercitare i diritti di accesso, di rettifica, di aggiornamento e di integrazione dei dati come previsto dall'art. 7 del d.lgs. n. 196/2003. Per esercitare tali diritti tutte le richieste devono essere rivolte al SUAP/SUE.

Accetti il consenso sulla Privacy? *

- ☐ Sì
☒ No

Non hai accettato il consenso alla privacy per cui non puoi procedere alla compilazione della pratica.

Oneri e diritti di segreteria;

In base a quanto selezionato nel quadro informativo c) Qualificazione dell'intervento, viene recuperata la quota dei diritti di segreteria (sempre fissa a 100 € ma modificabile da Form), di istruttoria e dell'eventuale sanzione amministrativa, calcolate rispettivamente tramite i seguenti script:

```
if(data.check_c_1 === true)
  value = 200;
else if(data.check_c_2 === true)
  value = 300;
else
{
  value = 0;
}
```

```
var c21 = data.check_c_2_1;
var c31 = data.check_c_3_1;

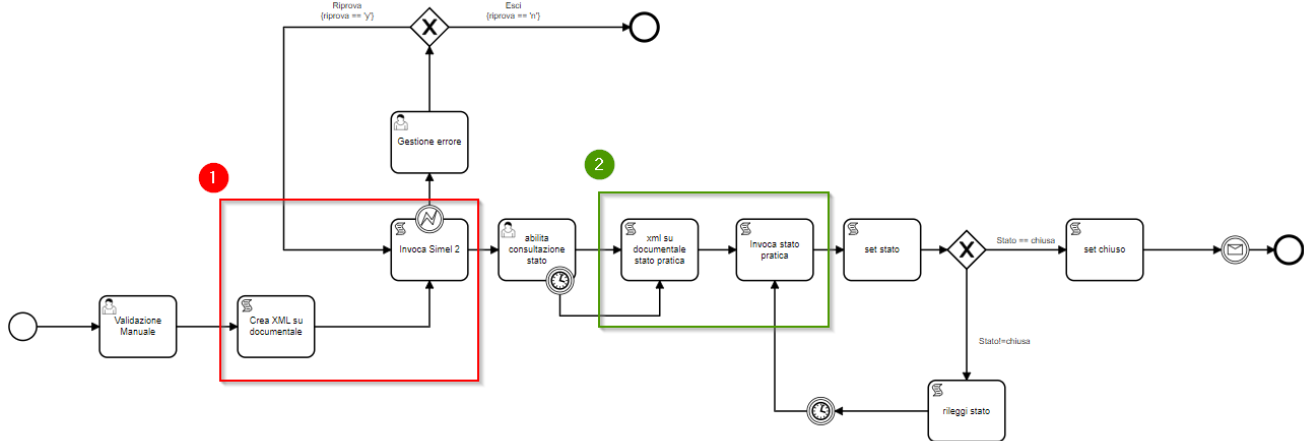
value = 0;

if(c21 === true || c31 === true)
  value = 516;
```

R.T.I. Almaviva S.p.A/ Almawave S.p.a./ Indra Italia S.p.A/ Intellera Consulting S.r.l.	Sistema Pubblico di Connettività LOTTO 4
Documentazione Tecnica – Gestore Pratiche	SPCL4_COMUNESALERNO_PICS_GP-Integrazione con SIMEL2

6.1.3 Costruzione richiesta SOAP per creazione numero di protocollo

La creazione del numero di protocollo avviene tramite gli script Task evidenziato sotto il punto 1.



In particolare, dopo aver definito le variabili che dovranno poi confluire nel convertitore xsl (che rappresenta poi la request del servizio SOAP), viene invocato il seguente web service:

```
simel2url = 'http://simel2test.comune.salerno.it/client/services/DocWSPraticheSoap?CID=ALMAVIVADUE'
```

tramite il seguente snippet:

```
resp = httpConnector.createRequest()
.post()
.header('Accept-Encoding', 'gzip,deflate')
.header('Content-Type', 'text/xml; charset=UTF-8')
.header('SOAPAction', 'http://www.cedaf.it/schema/procedimenti/wm_attiva_procedimento')
.header('Connection', 'keep-alive')
.url(simel2url)
.contentType('application/xml')
.payload(item_xmlDocument)
.execute()
```

in cui *item_xmlDocument* rappresenta la request ottenuta dal convertitore xsl precedente.

In particolare, la request è costruita passando all'xsl i dati seguenti:

- Anagrafica dei dati titolare;
 - Anagrafica del procuratore/delegato;
 - Documenti inseriti ed obbligatori⁹ (al momento è stato testato l'inserimento in SIMEL delle dichiarazioni e della relazione tecnica di asseverazione)
- **Prerequisito:** Da Form.IO il file deve essere strutturato in modo tale da avere un nome di output fisso per quel determinato.
- Per le dichiarazioni si può usare '*elenco_dichiarazioni*';
 - Per la relazione tecnica di asseverazione si può usare '*asseverazione_tecnica*';
 - ...

Questa naming convention permette di recuperare, in maniera dinamica, anche la descrizione del file allegato.

⁹ I documenti devono essere passati a simel2 tramite la loro codifica in base64. Nell'xsl verranno quindi inserite tutte le variabili necessarie per ogni singolo file.

R.T.I. Al maviva S.p.A/ Al mawave S.p.a./ Indra Italia S.p.A/ Intellera Consulting S.r.l.	Sistema Pubblico di Connettività LOTTO 4
Documentazione Tecnica – Gestore Pratiche	SPCL4_COMUNESALERNO_PICS_GP-Integrazione con SIMEL2

- Anagrafica del tecnico incaricato;
- Anagrafica delle imprese N imprese esecutrici.

L'inserimento dei documenti viene eseguito utilizzando il seguente snippet:

```
def documentBase64Url = 'http://10.0.254.7/gestionepratiche/api/bpm/document/base64'
println 'POST ' + documentBase64Url

def payloadBase64 = JsonOutput.toJson([ "externalProcedureInstanceId": execution.getProcessInstanceId()
])10

//println("Payload          : " + payloadBase64)

def respBase64 = httpConnectorBase64.createRequest()
    .post()
    .header('gptenantid', '1')
    .header('Accept', 'application/json')
    .header('origin', 'http://camunda')
    .url(documentBase64Url)
    .contentType("application/json")
    .payload(payloadBase64)
    .execute();
```

Di seguito si riporta la response di questo servizio:

```
[
{
  "name": "elenco_dichiarazioni.pdf",
  "value":
"W4wwxpXPxb6219150srN7227GFvpf2e9j8AAACw/iwqUPP3d0T8y6jmJtWw9nfa72n/AwAAAovPhpIM2Q0AAADAFerlwgAAAAAtIVADAAAA0BIC
NQAAAAAtIVADAAAA0BICNQAAAAAtIVADAAAA0BICNQAAAAAtIVADAAAA0BICNQAAAAAtIVADAAAA0BICNQAAAAActEPH/AbFLckCVEBANAAAAAEIf
TkSuQmCC"
},
{
  "name": "asseverazione_tecnica.png",
  "value":
"A8i6QXAAAAA0BZJL0AAAAAM8i6QUAAAAAeBZJLwAAAADAs0h6AQAAAAACeRdILAAAAAPaskl4AAAAAGeR9AIAAAAPIukFwAAAADgWSS9AAAAA
ADPIukFAAAAAHgWSS8AAAAAwLNIegEAAAAAnkXCswAAAAADwLJJeAAAAAIBnkfQCAAAAADylpBcAAAAA4FkkvQAAAAAZylpBQAAAAAB4FkkvAAAAA
MCzShoBAAAAAJ5F0gsAAAAA8CySXgAAAAACAZ5H0AgAAAAA8i6QXAAAAA0BZJL0AAAAAM8i6QUAAAAAeBZJLwAAAADAs0h6AQAAAAACeRdILAAAAA
Paskl4AAAAAGeR9AIAAAAPIukFwAAAADgWSS9AAAAAADPIukFAAAAAHgWSS8AAAAAwLNIegEAAAAAnkXCswAAAAADwLJJeAAAAAIBnkfQCAAAAA
DylpBcAAAAA4FkkvQAAAAAZylpBQAAAAAB4FkkvAAAAAMCzShoBAAAAAJ5F0gsAAAAA8CySXgAAAAACAZ5H0AgAAAAA8i6QXAAAAA0BZJL0AAAAA
M8i6QUAAAAAeJT0/10m/NWN6HJMAAAAEIFtkSuQmCC"
},
{
  "name": "ricevuta_pagamento.png",
  "value":
"A8i6QXAAdasdasfhjtrA65656541AAAAAGeR9AIAAAAPIukFwAAAADgWSS9AAAAAADPIukFAAAAAHgWSS8AAAAAwLNIegEAAAAAnkXCswAAA
ADwLJJeAAAAAIBnkfQCAAAAADylpBcAAAAA4FkkvQAAAAAZylpBQAAAAAB4FkkvAAAAAMCzShoBAAAAAJ5F0gsAAAAA8CySXgAAAAACAZ5H0AgAAA
AA8i6QXAAAAA0BZJL0AAAAAM8i6QUAAAAAeBZJLwAAAADAs0h6AQAAAAACeRdILAAAAAPaskl4AAAAAGeR9AIAAAAPIukFwAAAADgWSS9AAAAA
ADPIukFAAAAAHgWSS8AAAAAwLNIegEAAAAAnkXCswAAAAADwLJJeAAAAAIBnkfQCAAAAADylpBcAAAAA4FkkvQAAAAAZylpBQAAAAAB4FkkvAAAAA
MCzShoBAAAAAJ5F0gsAAAAA8CySXgAAAAACAZ5H0AgAAAAA8i6QXAAAAA0BZJL0AAAAAM8i6QUAAAAAeJT0/10m/NWN6HJMAAAAEIFtkSuQmCC"
}
]
```

Dalla response (*document base64*) si prelevano 'name' e 'value' memorizzandoli in una mappa di chiave valore

```
Map documentBase64Map = [:] //memorizzo la coppia (nomefile,base64)

document_base64.each {
    //[nomefile:base64,nomefile:base64,...]
    dotIndex = val.name.lastIndexOf('.')
    documentBase64Map.put(val.name.substring(0,dotIndex),val.value)
}

...
```

¹⁰ Con il seguente payload, il servizio codifica in base64 tutti i documenti della pratica.

R.T.I. Almagiva S.p.A/ Almagave S.p.a./ Indra Italia S.p.A/ Intellera Consulting S.r.l.	Sistema Pubblico di Connettività LOTTO 4
Documentazione Tecnica – Gestore Pratiche	SPCL4_COMUNESALERNO_PICS_GP-Integrazione con SIMEL2

Tutti i base64 dei documenti devono, quindi, confluire nell'xml finale: questo significa che devono essere inseriti nel campo '**additionalVariables**' visto nel capitolo 2.

In particolare, dato che non si conosce a priori il numero di documenti, l'inserimento deve essere dinamico:

```
...
def addVar = payloadRev['data']['additionalVariables']

documentBase64Map.each {
  key, val -> (addVar.add(map = [ type:"string", name:"doc_$key", value:"$val"] )
}

```

Nella costruzione della request xml risulta necessario definire anche i seguenti attributi:

```
<dati_allegati>
  <all_blob><xsl:value-of select="$doc_asseverazioneTecnica"/></all_blob>
  <all_descri>Relazione tecnica di asseverazione</all_descri>
  <all_tipo>pdf</all_tipo>
  <all_nomefile>asseverazioneTecnica</all_nomefile>
  <all_firma>N</all_firma>
  <all_codice>codice_allegato</all_codice>
</dati_allegati>

```

Come accennato precedentemente, possono essere passati all'xml anche i campi *<all_descri>*, *<all_tipo>*, *<all_nomefile>* utilizzando la response del servizio di conversione in base64; di seguito uno snippet di esempio:

```
//Costruisco la mappa per recuperare l'estensione del file
documentExtension.put(val.name.substring(0,dotIndex),val.name.substring(dotIndex+1,val.name.length()))
//Costruisco la mappa per recuperare la descrizione del file
descriptionList = val.name.substring(0,dotIndex).tokenize('_')
descriptionList.each { item -> description += item.capitalize() + " " }
documentDescription.put(val.name.substring(0,dotIndex), description)

...
documentExtension.each { key, val -> (addVar.add(map = [ type:"string", name:"ext_$key", value:"$val"] ) )}
documentDescription.each { key, val -> (addVar.add(map = [ type:"string", name:"desc_$key", value:"$val"] ) )}

```

La naming convention tramite il carattere '_' descritta precedentemente permette di ottenere una descrizione del file (*<all_descri>*) che segue questa logica:

nomefile : asseverazione_tecnica.pdf	→	descrizione : Asseverazione Tecnica
nomefile: elenco_dichiarazioni.doc	→	descrizione : Elenco Dichiarazioni
nomefile: ricevuta_pagamento.jpg	→	descrizione : Ricevuta Pagamento

Per l'estensione del file (*<all_tipo>*) si segue, invece, la seguente logica: recuperare l'ultima occorrenza dell'operatore '.' tramite il metodo `theLastIndexOf()` ed estrarre la parte restante della stringa tramite il metodo `substring(int startIndex,int endIndex)`: `val.name.substring(dotIndex+1,val.name.length())`.

Di seguito il risultato dello script:

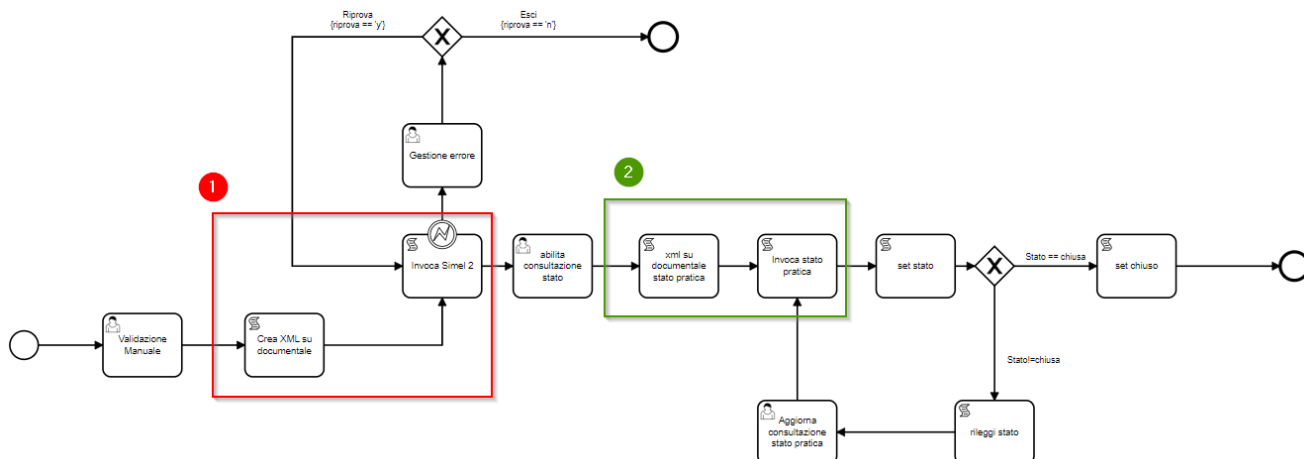
nomefile : asseverazione_tecnica.pdf	→	estensione : pdf
nomefile: elenco_dichiarazioni.doc	→	estensione : doc
nomefile: ricevuta_pagamento.jpg	→	estensione : jpg

Ultimo step è quello di inserire le variabili appena create (doc_file1,ext_file1,desc_file1,...) nell'xml affinché avvenga correttamente l'integrazione in simel2.

R.T.I. Almagiva S.p.A/ Almagave S.p.a./ Indra Italia S.p.A/ Intellera Consulting S.r.l.	Sistema Pubblico di Connettività LOTTO 4
Documentazione Tecnica – Gestore Pratiche	SPCL4_COMUNESALERNO_PICS_GP-Integrazione con SIMEL2

6.1.4 Integrazione Consultazione Stato Pratica

A valle dell'invocazione a simel2 per la creazione del protocollo si reinvoca simel2 per la richiesta di consultazione dello stato della pratica (punto 2). Di seguito si mostra l'intero workflow della pratica SCIA:



In particolare, la consultazione dello stato pratica avviene costruendo la richiesta SOAP tramite lo script task 'xml su documentale stato pratica', mostrato di seguito.

```
import groovy.json.*

def xmlGeneratorUrl = 'http://10.0.254.7/gestionepratiche/api/bpm/document/convert'
def httpConnector = org.camunda.connect.Connectors.http()
def JsonSlurper sl = new JsonSlurper()

// -----
//      Generazione CDATA
// -----
def payload = JsonOutput.toJson([
  'externalProcedureInstanceId': execution.getProcessInstanceId(),
  'data': [
    'documentConverterKey': 'consultazione-stato-pratiche-cdata-scia',
    'documents': [
    ],
    'additionalVariables': [
    ]
  ]
])

println 'Inizio chiamata per la generazione XML Istanza da includere in XML root Stato pratica'
println 'POST ' + xmlGeneratorUrl
println 'Payload\n' + payload

def resp = httpConnector.createRequest()
    .post()
    .header('Accept', 'application/json')
    .header('Content-Type', 'text/xml; charset=UTF-8')
    .header('origin', 'http://camunda')
    .header('gptenantid', '1')
    .url(xmlGeneratorUrl)
    .contentType('application/json')
    .payload(payload)
    .execute()
println('Generate XML istanza Response Status Code : ' + resp.getStatusCode())
println('Generate XML istanza Response Headers      : ' + resp.getHeaders())
println('Generate XML istanza Response Body          : ' + resp.getResponse())
Map parsedJson = sl.parseText(resp.getResponse())
def status = parsedJson.get('status')
def cData = parsedJson.get('item')
println 'response.status = ' + status
println 'cData = ' + cData
```

R.T.I. Almaviva S.p.A/ Almawave S.p.a./ Indra Italia S.p.A/ Intellera Consulting S.r.l.	Sistema Pubblico di Connettività LOTTO 4
Documentazione Tecnica – Gestore Pratiche	SPCL4_COMUNESALERNO_PICS_GP-Integrazione con SIMEL2

```

resp.close()
println '=====> Chiamata generazione XML cdata.'

def cdataXml = cData.toString()

// -----
// Generazione Request - XML Root.
// -----
payload = JsonOutput.toJson([
  'externalProcedureInstanceId':execution.getProcessInstanceId(),
  'data': [
    'documentConverterKey':'consultazione-stato-pratiche-xsl-scia',
    'outputDocumentName':'consultazione-stato-pratiche-xsl-scia',
    'documentVariableName': 'consultazione-stato-pratiche-xsl-scia',
    'documents':[
    ],
    'additionalVariables': [
      [
        'type': 'string',
        'name': 'cdata',
        'value': cdataXml
      ]
    ]
  ]
])

println 'Inizio chiamata per la generazione XML root Request consultazione stato pratiche'
println 'POST ' + xmlGeneratorUrl
println 'Payload\n' + payload
resp = httpConnector.createRequest()
  .post()
  .header('Accept', 'application/json')
  .header('Content-Type', 'text/xml; charset=UTF-8')
  .header('origin', 'http://camunda')
  .header('gptenantid', '1')
  .url(xmlGeneratorUrl)
  .contentType('application/json')
  .payload(payload)
  .execute()
println('Generate XML Response Status Code : ' + resp.getStatusCode())
println('Generate XML Response Headers : ' + resp.getHeaders())
println('Generate XML Response Body length() : ' + resp.getResponse().length())
parsedJson = sl.parseText(resp.getResponse())
status = parsedJson.get('status')
def xmlRoot = parsedJson.get('item')
println 'response.status = ' + status
println 'xmlRoot = ' + xmlRoot
resp.close()
println '=====> Chiamata generazione XML root Consultazione Stato pratiche completata.'

```

In questo script task vengono utilizzati due convertitori xsl per creare la request da inviare a simel2: 'consultazione-stato-pratiche-cdata-scia' e 'consultazione-stato-pratiche-xsl-scia'¹¹.

¹¹ Questi xsl possono essere consultati andando nel tab Convertitori di documenti del Gestore Pratiche.

R.T.I. Almaviva S.p.A/ Almaxwave S.p.a./ Indra Italia S.p.A/ Intellera Consulting S.r.l.	Sistema Pubblico di Connettività LOTTO 4
Documentazione Tecnica – Gestore Pratiche	SPCL4_COMUNESALERNO_PICS_GP-Integrazione con SIMEL2

Nel primo xsl ('consultazione-stato-pratiche-cdata-scia') vengono passate le variabili utilizzate per richiamare la consultazione stato pratica: in particolare vengono iniettati nell'xsl tramite questa logica:

```
<xsl:param name="codiceFiscale_t"/>
<xsl:param name="numero_prot"/>
...
<CFPIsogg><xsl:value-of select="$codiceFiscale_t"/></CFPIsogg>
<CFPIente></CFPIente>
<NumeroProtocollo><xsl:value-of select="$numero_prot"/></NumeroProtocollo>
...
```

ovvero il codice fiscale del titolare (recuperato dal valore inserito in fase di compilazione della form) e il numero di protocollo (recuperato tramite invocazione a simel2 col servizio di generazione numero di protocollo).

L'xml generato da questo xsl viene passato, quindi, memorizzato in una variabile temporanea (`def cdataXml = cData.toString()`) e iniettato nel secondo convertitore tramite l'istruzione:

```
'additionalVariables': [
  [
    'type': 'string',
    'name': 'cdata',
    'value': cdataXml
  ]
]
```

Similmente a quanto fatto per codice fiscale e numero di protocollo, questa variabile viene iniettata nell'xsl finale ('consultazione-stato-pratiche-xsl-scia') tramite la logica:

```
<xsl:param name="cdata"/>
...
<DatiDettaglioOperazione><xsl:value-of select="$cdata"/></xsl:value-of></DatiDettaglioOperazione>
...
```

Poiché il campo contenuto nel tag <DatiDettaglioOperazione> è una sezione CDATA (ovvero un elemento di contenuto che viene contrassegnato per essere interpretato come dato testuale e non come contenuto di markup¹²) è necessario inserire nell'xsl la seguente istruzione:

```
<xsl:output method="xml" doctype-public="XSLT-compat" omit-xml-declaration="no" encoding="UTF-8" indent="yes"
cdata-section-elements="DatiDettaglioOperazione"/>
```

Di seguito si riporta un esempio di request xml:

```
<?xml version="1.0" encoding="UTF-8"?>
<soapenv:Envelope xmlns:soapenv="http://schemas.xmlsoap.org/soap/envelope/"
xmlns:apew="http://praticheEdilizie.pubblici.saga.it/webservices/impl/ApewSSJcitygov/">
  <soapenv:Header/>
  <soapenv:Body>
    <apew:ListaPraticheRequest>
      <VersioneInfrastrutturale></VersioneInfrastrutturale>
      <DatiInfrastrutturale></DatiInfrastrutturale>
      <VersioneTipoOperazione></VersioneTipoOperazione>
      <DatiTipoOperazione></DatiTipoOperazione>
      <VersioneDettaglioOperazione></VersioneDettaglioOperazione>
      <DatiDettaglioOperazione><![CDATA[<RichiestaListaPratiche
xmlns="http://schemi.informatica.maggioli.it/operations/jpe/1_0" xmlns:xsi="http://www.w3.org/2001/XMLSchema-
instance">
  <Data/>
  <CodicePratica/>
  <CognomeInt/>
  <CFPItec/>
  <CFPIsogg>LPUDNI72T17H703S</CFPIsogg>
  <CFPIente/>
  <NumeroProtocollo>26406</NumeroProtocollo>
  <AnnoPratica/>
  <NumeroFas/>
```

¹² In altre parole, CDATA definisce blocchi di testo in un documento XML che non devono essere interpretati come markup ma come stringhe. I dati in essi contenuti non verranno analizzati come XML e, in quanto tali, non è necessario che siano una sintassi xml valida.

R.T.I. Almaviva S.p.A/ Almawave S.p.a./ Indra Italia S.p.A/ Intellera Consulting S.r.l.	Sistema Pubblico di Connettività LOTTO 4
Documentazione Tecnica – Gestore Pratiche	SPCL4_COMUNESALERNO_PICS_GP-Integrazione con SIMEL2

```

<Ubicazione/>
<Oggetto/>
<Applicazione/>
<pagina>1</pagina>
<numeroRighe>40</numeroRighe>
<sortByCol/>
<sortByType/>
<filtroQuery/>
</RichiestaListaPratiche>
]]></DatiDettaglioOperazione>
  </apew:ListaPraticheRequest>
</soapenv:Body>
</soapenv:Envelope>

```

Una volta recuperato ed aggiornato lo stato della pratica si entra nel loop fintantoché la lettura dello stato non restituisca uno stato CHIUSO. Poiché non si possono sincronizzare le variabili di Camunda verso Gestore pratiche senza l'ausilio di uno Human Task, nel loop è presente un task cittadino: sarà il cittadino ad attivare l'aggiornamento dello stato della pratica.

Lato Front Office, il cittadino, quando cliccherà su 'Visualizza Pratica' vedrà il seguente dettaglio pratica, in cui vengono visualizzati, tra gli altri, anche i dati recuperati dal web service della consultazione stato pratica (listato degli stati della pratica). Di seguito degli esempi:

Dettaglio SCIA

Identificativo Pratica 2HTRN2YXH1	Numero Pratica 107	Numero Protocollo 352/2023
Stato APERTO	Oggetto SCIA presentata da X Y	Presentata il 16/03/2023

Ubicazioni lavori (Verificata)

Via	Civico
VIA DEI CASALI	10

Iter

Data	Descrizione fase	Responsabile	Stato
16/03/2023	Compilazione pratica	Cittadino	Pratica compilata
16/03/2023	Presentazione Pratica	Cittadino	Pratica presentata

R.T.I. Almaviva S.p.A/ Almawave S.p.a./ Indra Italia S.p.A/ Intellera Consulting S.r.l.	Sistema Pubblico di Connettività LOTTO 4
Documentazione Tecnica – Gestore Pratiche	SPCL4_COMUNESALERNO_PICS_GP-Integrazione con SIMEL2

Dettaglio SCIA

Identificativo Pratica 2HTRN2YXH1	Numero Pratica 107	Numero Protocollo 352/2023
Stato ACQUISIZIONE PRATICA	Oggetto SCIA presentata da X Y	Presentata il 16/03/2023



Ubicazioni lavori (Verificata)

Via	Civico
VIA DEI CASALI	10

Iter

Data	Descrizione fase	Responsabile	Stato
16/03/2023	Compilazione pratica	Cittadino	Pratica compilata
16/03/2023	Presentazione Pratica	Cittadino	Pratica presentata
16/03/2023	ACQUISIZIONE PRATICA	COMUNE DI SALERNO/AREA TECNICA - COMUNE DI SALERNO/SETTORE URBANISTICA/SERVIZIO TRASFORMAZIONI EDILIZIE/SEGRETERIA SUE	in corso

Dettaglio SCIA

Identificativo Pratica 2HTRN2YXH1	Numero Pratica 107	Numero Protocollo 352/2023
Stato ASSEGNAZIONE RDP	Oggetto SCIA presentata da X Y	Presentata il 16/03/2023

Ubicazioni lavori (Verificata)

Via	Civico
VIA DEI CASALI	10

Iter

Data	Descrizione fase	Responsabile	Stato
16/03/2023	Compilazione pratica	Cittadino	Pratica compilata
16/03/2023	Presentazione Pratica	Cittadino	Pratica presentata
16/03/2023	ACQUISIZIONE PRATICA	COMUNE DI SALERNO/AREA TECNICA - COMUNE DI SALERNO/SETTORE URBANISTICA/SERVIZIO TRASFORMAZIONI EDILIZIE/SEGRETERIA SUE	in corso
16/03/2023	ACQUISIZIONE PRATICA	COMUNE DI SALERNO/AREA TECNICA - COMUNE DI SALERNO/SETTORE URBANISTICA/SERVIZIO TRASFORMAZIONI EDILIZIE/SEGRETERIA SUE	terminato
16/03/2023	ASSEGNAZIONE RDP	RESPONSABILE DEL PROCEDIMENTO	in corso

R.T.I. Almaviva S.p.A/ Almawave S.p.a./ Indra Italia S.p.A/ Intellera Consulting S.r.l.	Sistema Pubblico di Connettività LOTTO 4
Documentazione Tecnica – Gestore Pratiche	SPCL4_COMUNESALERNO_PICS_GP-Integrazione con SIMEL2

Dettaglio SCIA

Identificativo Pratica 2HTRN2YXH1	Numero Pratica 107	Numero Protocollo 352/2023
Stato CHIUSO	Oggetto SCIA presentata da X Y	Presentata il 16/03/2023

Ubicazioni lavori (Verificata)

Via	Civico
VIA DEI CASALI	10

Iter

Data	Descrizione fase	Responsabile	Stato
16/03/2023	Compilazione pratica	Cittadino	Pratica compilata
16/03/2023	Presentazione Pratica	Cittadino	Pratica presentata
16/03/2023	ACQUISIZIONE PRATICA	COMUNE DI SALERNO/AREA TECNICA - COMUNE DI SALERNO/SETTORE URBANISTICA/SERVIZIO TRASFORMAZIONI EDILIZIE/SEGRETERIA SUE	in corso
16/03/2023	ACQUISIZIONE PRATICA	COMUNE DI SALERNO/AREA TECNICA - COMUNE DI SALERNO/SETTORE URBANISTICA/SERVIZIO TRASFORMAZIONI EDILIZIE/SEGRETERIA SUE	terminato
16/03/2023	ASSEGNAZIONE RDP	RESPONSABILE DEL PROCEDIMENTO	in corso
16/03/2023	ASSEGNAZIONE RDP	RESPONSABILE DEL PROCEDIMENTO	terminato
16/03/2023	Chiusura Pratica	COMUNE DI SALERNO/AREA TECNICA - COMUNE DI SALERNO/SETTORE URBANISTICA/SERVIZIO TRASFORMAZIONI EDILIZIE/SEGRETERIA SUE	Pratica chiusa

Poiché il workflow deve conoscere a priori gli stati in cui può trovarsi la procedura, gli stessi stati vanno, dapprima inseriti nel tab 'Gestione Stati' e poi definiti a monte in fase di configurazione¹³ della pratica.

The screenshot shows the 'Gestione stati' menu on the left, with 'Gestione stati' highlighted. The main area displays the 'Lista stati di procedura' table, which lists various states of the procedure. The table has columns for 'Chiave', 'Data di creazione', and 'Data ultima modifica'. The states listed are:

Chiave	Data di creazione	Data ultima modifica
11-1990	16 mar 2023, 14:43:07	16 mar 2023, 14:43:07
11-1990	16 mar 2023, 14:42:09	16 mar 2023, 14:42:09
11-1990	16 mar 2023, 14:41:55	16 mar 2023, 14:41:55
11-1990	16 mar 2023, 14:41:46	16 mar 2023, 14:41:46
11-1990	16 mar 2023, 14:41:36	16 mar 2023, 14:41:36
11-1990	16 mar 2023, 14:41:21	16 mar 2023, 14:41:21
11-1990	16 mar 2023, 14:41:12	16 mar 2023, 14:41:12

¹³ Dati di base → Stati di procedura

R.T.I. Almagiva S.p.A/ Almagave S.p.a./ Indra Italia S.p.A/ Intellera Consulting S.r.l.	Sistema Pubblico di Connettività LOTTO 4
Documentazione Tecnica – Gestore Pratiche	SPCL4_COMUNESALERNO_PICS_GP-Integrazione con SIMEL2

Salva Annulla

Dettaglio stato di procedura

Dati di base

Etichetta *	
ASSEGNAZIONE RDP	
Chiave *	
ASSEGNAZIONE RDP	

Gli stati devono avere la stessa nomenclatura di quelli presenti in SIMEL. Di seguito si riporta l’elenco degli stati in cui può trovarsi una pratica all’interno di SIMEL:

ACCOGLIMENTO OSSERVAZIONI PER SANZIONE	PREDISPOSIZIONE BOZZA DEL CERTIFICATO
ACQUISIZIONE PRATICA	PREDISPOSIZIONE CDU
APPLICAZIONE SANZIONE PECUNARIA	PREDISPOSIZIONE CERTIFICATO
ARCHIVIAZIONE DELLA PRATICA	PREDISPOSIZIONE DEL CERTIFICATO
ARCHIVIAZIONE PRATICA	PREDISPOSIZIONE DEL PARERE
ASSEGNAZIONE A ISTRUTTORI	PREDISPOSIZIONE PDC
ASSEGNAZIONE RDP	PREDISPOSIZIONE PROPOSTA
ATTESA DELLA COMUNICAZIONE DI FINE LAVORI	PREDISPOSIZIONE PROVVEDIMENTO URBANISTICO-EDILIZIA
AVVIO DEL PROCEDIMENTO	PREDISPOSIZIONE VALUTAZIONE RDP
CERTIFICATO RILASCIATO, IN ATTESA DI RITIRO	PROVVEDIMENTO DI DIVIETO PROSECUZIONE ATTIVITA
COMUNICAZIONE EX ART.10BIS L.241-1990	PROVVEDIMENTO DI NON ACCOGLIMENTO
DIVIETO DEFINITIVO	PROVVEDIMENTO DIVIETO DEFINITIVO
ESECUZIONE SANZIONE	PROVVEDIMENTO PROSECUZIONE ATTIVITA
GESTIONE DEI PARERI	PROVVEDIMENTO RILASCIATO, IN ATTESA DI RITIRO
GESTIONE PARERI	REVOCA DELLA DIFFIDA
IN ATTESA DEL PAGAMENTO DELLA SANZIONE	RICHIESTA INTEGRAZIONI / PARERI
IRROGAZIONE SANZIONE PECUNIARIA	TRASMISSIONE PROGETTO AL SUAP
ISTRUTTORIA AMMINISTRATIVA	VALUTAZIONE DEL PROCEDIMENTO
ISTRUTTORIA DELLA PRATICA	VERIFICA COMPETENZE
ISTRUTTORIA PRATICA	VERIFICA DEL DIRIGENTE
ISTRUTTORIA TECNICA	VERIFICA DEL FUNZIONARIO
ORDINANZA PER IRROGAZIONE SANZIONE	VERIFICA DELLE COMPETENZE
PRATICA EVASA, ATTESA DELLA COMUNICAZIONE DI INIZIO LAVORI	VERIFICA FUNZIONARIO
PRATICA IN C.E.C.I.	VERIFICA URBANISTICO-EDILIZIA

R.T.I. Almaviva S.p.A/ Almawave S.p.a./ Indra Italia S.p.A/ Intellera Consulting S.r.l.	Sistema Pubblico di Connettività LOTTO 4
Documentazione Tecnica – Gestore Pratiche	SPCL4_COMUNESALERNO_PICS_GP-Integrazione con SIMEL2

In fase di configurazione vanno riportati, quindi, gli stati in cui può trovarsi la pratica:

Esporta procedura

Pubblica la procedura

Salva

Salva e Pubblica

Annulla

Dettaglio procedura

[Dati di base](#)
[Configurazioni](#)
[Workflow](#)
[Permessi](#)
[Pubblicazioni](#)
[Metadata](#)

Titolo di procedura *

☐

☒ ACCOGLIMENTO OSSERVAZIONI PER SANZIONE
☒ APPLICAZIONE SANZIONE PECUNARIA
☒ ARCHIVIAZIONE DELLA PRATICA
☒ ARCHIVIAZIONE PRATICA
☐ ASSEGNAZIONE A ISTRUTTORI
☐ ATTESA DELLA COMUNICAZIONE DI FINE LAVORI

aperto chiuso ACQUISIZIONE PRATICA ASSEGNAZIONE RDP ACCOGLIMENTO OSSERVAZIONI PER SANZIONE APPLICAZIONE SANZIONE PECUNARIA ARCHIVIAZIONE DELLA PRATICA ...

Descrizione

Normal Sans Serif B I U A A

R.T.I. Almagiva S.p.A/ Almagave S.p.a./ Indra Italia S.p.A/ Intellera Consulting S.r.l.	Sistema Pubblico di Connettività LOTTO 4
Documentazione Tecnica – Gestore Pratiche	SPCL4_COMUNESALERNO_PICS_GP-Integrazione con SIMEL2

6.1.5 Generazione Report tramite Jaspersoft Studio

Per generare il pdf di riepilogo della pratica si sfrutta la libreria open source JasperReports, utilizzata per creare report in differenti formati quali PDF, HTML, XSL e CSV.

JasperReports utilizza un approccio basato sui template per la progettazione dei report, dove un report è definito utilizzando un file XML chiamato “JRXML”. Questo tipo di file definisce la struttura e il layout del report, compreso il testo e i dati da visualizzare.

Per generare un report, la libreria JasperReports legge il file JRXML e lo unisce ai dati di una sorgente di dati per creare il report finale (nel nostro caso la sorgente dei dati è il Gestore Pratiche).

Nella struttura dovranno essere quindi inserite le variabili¹⁴ che si vogliono visualizzare nel pdf, ad esempio:

```
<parameter name="nome_t" class="java.lang.String"/>
<parameter name="cognome_t" class="java.lang.String"/>
<parameter name="codiceFiscale_t" class="java.lang.String"/>
<parameter name="comuneDiNascita_t" class="java.lang.String"/>
<parameter name="provinciaDiNascita_t" class="java.lang.String"/>
<parameter name="dataDiNascita_t" class="java.lang.String"/>
<parameter name="comuneDiResidenza_t" class="java.lang.String"/>
<parameter name="provinciaDiResidenza_t" class="java.lang.String"/>
<parameter name="viaPiazza_t" class="java.lang.String"/>
<parameter name="civico_t" class="java.lang.Double"/>
<parameter name="cap_t" class="java.lang.Double"/>
<parameter name="pec_t" class="java.lang.String"/>
<parameter name="telefono_t" class="java.lang.String"/>
<parameter name="cell_t" class="java.lang.String"/>
<parameter name="nome_proc" class="java.lang.String"/>
<parameter name="cognome_proc" class="java.lang.String"/>
<parameter name="codiceFiscale_proc" class="java.lang.String"/>
<parameter name="comuneDiNascita_proc" class="java.lang.String"/>
<parameter name="provinciaDiNascita_proc" class="java.lang.String"/>
<parameter name="dataDiNascita_proc" class="java.lang.String"/>
<parameter name="comuneDiResidenza_proc" class="java.lang.String"/>
<parameter name="provinciaDiResidenza_proc" class="java.lang.String"/>
<parameter name="viaPiazza_proc" class="java.lang.String"/>
<parameter name="civico_proc" class="java.lang.Double"/>
<parameter name="cap_proc" class="java.lang.Double"/>
<parameter name="pec_proc" class="java.lang.String"/>
<parameter name="telefono_proc" class="java.lang.String"/>
<parameter name="cell_proc" class="java.lang.String"/>
<parameter name="radioScelta_proc" class="java.lang.String"/>
<parameter name="radioSceltaDati_ditta" class="java.lang.String"/>
```

Questi sono i parametri di input che il file di report deve gestire, ovvero i nomi dei campi che vogliamo esportare.

Dall’esempio si nota come è possibile definire i parametri in base alla tipologia di campo, in particolare per i campi di testo, di selezione o di data abbiamo il tipo String, mentre per i valori tipo Checkbox abbiamo il tipo Boolean, per i numeri decimali il tipo Double, etc...

Per utilizzare questi parametri di input è sufficiente utilizzare la sintassi seguente:

¹⁴ Le variabili devono essere compliant con quelle presenti nella procedura di interesse del GP. Il report deve quindi essere associato ad una procedura.

R.T.I. Almaviva S.p.A/ Almawave S.p.a./ Indra Italia S.p.A/ Intellera Consulting S.r.l.	Sistema Pubblico di Connettività LOTTO 4
Documentazione Tecnica – Gestore Pratiche	SPCL4_COMUNESALERNO_PICS_GP-Integrazione con SIMEL2

```
<textFieldExpression><![CDATA[$P{nome_t}+" "+$P{cognome_t}]]></textFieldExpression>
```

NOTA: le date nel GP vengono formattate nel seguente formato: yyyy-MM-dd'T'HH:mm:ss quindi necessitano di una conversione prima di esportarle.

Di seguito la sintassi per mostrare la data nel formato dd/MM/yyyy:

```
<textFieldExpression><![CDATA[new java.text.SimpleDateFormat("dd/MM/YYYY").format(new  
java.text.SimpleDateFormat("yyyy-MM-dd'T'HH:mm:ss").parse($P{dataDiNascita_t}))]]></textFieldExpression>
```

Si riporta un esempio di report generato a valle della sottomissione della procedura associata alla Pratica SCIA (questo documento è scaricabile dal tab Documenti della procedura):




Al Comune di <u>Salerno</u> S A	Pratica del 05/01/2023

SEGNALAZIONE CERTIFICATA DI INIZIO ATTIVITÀ

(art. 22 , d.P.R. 6 giugno 2001, n. 380 - art. 19, 19-bis l. 7 agosto 1990, n. 241 - artt. 5, 6 e 7, d.P.R. 7 settembre 2010, n. 160)

DATI DEL TITOLARE:

Nome e Cognome Dino Lupo

codice fiscale LPUDNI72T17H703S

nato a Salerno **prov.** SA

nato il 17/12/1972

residente in Sala Consilina **prov.** SA

Indirizzo Via Trucillo Antonio **n.** 1 **C.A.P.** 84036

PEC/posta elettronica pec@postacert.it

Telefono fisso 081234354 **cell.**

R.T.I. Almaviva S.p.A/ Almawave S.p.a./ Indra Italia S.p.A/ Intellera Consulting S.r.l.	Sistema Pubblico di Connettività LOTTO 4
Documentazione Tecnica – Gestore Pratiche	SPCL4_COMUNESALERNO_PICS_GP-Integrazione con SIMEL2

TECNICI INCARICATI			
Progettista delle opere architettoniche			
<input checked="" type="checkbox"/> incaricato anche come direttore dei lavori delle opere architettoniche			
Nome e Cognome Luca Santaniello			
codice fiscale SNTLCU81D06F839J			
nato a	Napoli	prov.	NA
nato il	06/04/1981		
residente in	Napoli	prov.	NA
Indirizzo	via garibaldi	n.	1 C.A.P. 80122

R.T.I. Almagiva S.p.A/ Almagiva S.p.a./ Indra Italia S.p.A/ Intellera Consulting S.r.l.	Sistema Pubblico di Connettività LOTTO 4
Documentazione Tecnica – Gestore Pratiche	SPCL4_COMUNESALERNO_PICS_GP-Integrazione con SIMEL2

6.1.6 Struttura PDF editabili e recupero campi per costruzione request Simel

Il seguente paragrafo ha lo scopo di mostrare, sottoforma di xml, quali sono le variabili presenti nei due pdf editabili.

a) ELENCO DICHIARAZIONI:

```
<titolareIntervento></titolareIntervento>
<a_1>0ff</a_1>
<a_2>0ff</a_2>
<b_1>0ff</b_1>
<inizioLavori></inizioLavori>
<b_2>0ff</b_2>
<b_2_1>0ff</b_2_1>
<inizioLavori_b_2_1></inizioLavori_b_2_1>
<b_3>0ff</b_3>
<e_1>0ff</e_1>
<e_2>0ff</e_2>
<e_3>0ff</e_3>
<e_4>0ff</e_4>
<check_f_1>0ff</check_f_1>
<check_f_2>0ff</check_f_2>
<data_f_2></data_f_2>
<check_f_1-2_1>0ff</check_f_1-2_1>
<num_f_1-2_1></num_f_1-2_1>
<data_f_1-2_1></data_f_1-2_1>
<check_f_1-2_2>0ff</check_f_1-2_2>
<num_f_1-2_2></num_f_1-2_2>
<data_f_1-2_2></data_f_1-2_2>
<check_f_1-2_3>0ff</check_f_1-2_3>
<num_f_1-2_3></num_f_1-2_3>
<data_f_1-2_3></data_f_1-2_3>
<check_f_1-2_4>0ff</check_f_1-2_4>
<num_f_1-2_4></num_f_1-2_4>
<data_f_1-2_4></data_f_1-2_4>
<check_f_1-2_5>0ff</check_f_1-2_5>
<num_f_1-2_5></num_f_1-2_5>
<data_f_1-2_5></data_f_1-2_5>
<check_f_1-2_6>0ff</check_f_1-2_6>
<Campo_numerico_2></Campo_numerico_2>
<data_f_1-2_1_2></data_f_1-2_1_2>
<check_f_1-2_7>0ff</check_f_1-2_7>
<num_f_1-2_7></num_f_1-2_7>
<data_f_1-2_7></data_f_1-2_7>
<check_f_1-2_8>0ff</check_f_1-2_8>
<num_f_1-2_8></num_f_1-2_8>
<data_f_1-2_8></data_f_1-2_8>
<check_f_1-2_9>0ff</check_f_1-2_9>
<num_f_1-2_9></num_f_1-2_9>
<data_f_1-2_9></data_f_1-2_9>
<check_f_1-2_10>0ff</check_f_1-2_10>
<altro_f_1-2_10></altro_f_1-2_10>
<num_f_1-2_10></num_f_1-2_10>
<data_f_1-2_10></data_f_1-2_10>
<check_f_1-2_11>0ff</check_f_1-2_11>
<check_f_3>0ff</check_f_3>
<check_g_1>Yes</check_g_1>
<norma_g_1></norma_g_1>
<check_g_2>0ff</check_g_2>
<check_g_2_1>0ff</check_g_2_1>
<check_g_2_2>0ff</check_g_2_2>
<check_g_3_1>0ff</check_g_3_1>
<check_g_3_2>0ff</check_g_3_2>
<check_g_3_3>0ff</check_g_3_3>
<check_g_3_4>0ff</check_g_3_4>
<check_h_1>0ff</check_h_1>
<check_h_2>0ff</check_h_2>
<check_i_1>0ff</check_i_1>
<check_i_2>0ff</check_i_2>
<check_i_3>0ff</check_i_3>
```

Versione 1.10 Data di emissione 16/03/2023	R.T.I. Almagiva S.p.A/ Almagiva S.p.a./ Indra Italia S.p.A/ Intellera Consulting S.r.l.	Pagina 45 di 64
---	--	--------------------

R.T.I. Almaviva S.p.A/ Almawave S.p.a./ Indra Italia S.p.A/ Intellera Consulting S.r.l.	Sistema Pubblico di Connettività LOTTO 4
Documentazione Tecnica – Gestore Pratiche	SPCL4_COMUNESALERNO_PICS_GP-Integrazione con SIMEL2

```

<check_1_1>Off</check_1_1>
<check_1_2>Off</check_1_2>
<check_1_2_1_1>Off</check_1_2_1_1>
<check_1_2_1_2>Off</check_1_2_1_2>
<check_1_2_2_1>Off</check_1_2_2_1>
<check_1_2_2_2>Off</check_1_2_2_2>
<check_1_2_2_2_1>Off</check_1_2_2_2_1>
<check_1_3>Off</check_1_3>
<noteFinali></noteFinali>
<data_finale></data_finale>
<luogo_finale></luogo_finale>
<firmaDichiarante/>

```

b) ASSEVERAZIONE:

```

<cognome_progettista>Inserisci cognome</cognome_progettista>
<nome_progettista>Inserisci Nome</nome_progettista>
<ordine_progettista/>
<di_progettista/>
<numero_progettista/>
<check_1_1>Off</check_1_1>
<check_1_2>Off</check_1_2>
<check_1_3>Off</check_1_3>
<check_1_4>Off</check_1_4>
<superficie_dato_geo/>
<volumetria_dato_geometrico/>
<numero_piani_dato_geometrico/>
<check_PUC>Off</check_PUC>
<check_PUA>Off</check_PUA>
<check_PRG>Off</check_PRG>
<check_PIANO_P>Off</check_PIANO_P>
<check_PIANO_R>Off</check_PIANO_R>
<check_PIP>Off</check_PIP>
<check_PEEP>Off</check_PEEP>
<check_altro>Off</check_altro>
<check_1_5>Off</check_1_5>
<check_1_6>Off</check_1_6>
<altro_1_6/>
<note_1_6/>
<puc_zona/>
<puc_art/>
<pua_zona/>
<pua_art/>
<prg_art/>
<pp_art/>
<pdr_art/>
<pip_art/>
<peep_art/>
<prg_zona/>
<pp_zona/>
<pdr_zona/>
<pip_zona/>
<peep_zona/>
<prg_specificare/>
<pp_specificare/>
<pdr_specificare/>
<pip_specificare/>
<peep_specificare/>
<altro_3/>
<check_art77>Off</check_art77>
<check_art82>Off</check_art82>
<check_art77bis>Off</check_art77bis>
<check_art77quater>Off</check_art77quater>
<check_acc>Off</check_acc>
<check_vis>Off</check_vis>
<check_ada>Off</check_ada>
<check_SciaCond>Off</check_SciaCond>
<check_no_inst_trans_amp_impiantiTec>Off</check_no_inst_trans_amp_impiantiTec>
<check_si_inst_trans_amp_impiantiTec>Off</check_si_inst_trans_amp_impiantiTec>
<check_5_2_1>Off</check_5_2_1>

```

Versione 1.10 Data di emissione 16/03/2023	R.T.I. Almaviva S.p.A/ Almawave S.p.a./ Indra Italia S.p.A/ Intellera Consulting S.r.l.	Pagina 46 di 64
---	--	--------------------

R.T.I. Almagiva S.p.A/ Almagiva S.p.a./ Indra Italia S.p.A/ Intellera Consulting S.r.l.	Sistema Pubblico di Connettività LOTTO 4
Documentazione Tecnica – Gestore Pratiche	SPCL4_COMUNESALERNO_PICS_GP-Integrazione con SIMEL2

```

<check_5_2_2>Off</check_5_2_2>
<check_5_2_3>Off</check_5_2_3>
<check_5_2_4>Off</check_5_2_4>
<check_5_2_5>Off</check_5_2_5>
<check_6_1_2_1>Off</check_6_1_2_1>
<check_6_1_1>Off</check_6_1_1>
<check_6_1_2>Off</check_6_1_2>
<check_5_2_6>Off</check_5_2_6>
<check_5_2_7>Off</check_5_2_7>
<check_5_2_8>Off</check_5_2_8>
<testo_5_2_8/>
<check_5_2_8_1>Off</check_5_2_8_1>
<check_5_2_8_2>Off</check_5_2_8_2>
<check_5_2_8_2_1>Off</check_5_2_8_2_1>
<check_6_2_2_1>Off</check_6_2_2_1>
<check_6_2_1>Off</check_6_2_1>
<check_6_2_2>Off</check_6_2_2>
<check_6_2_2_2>Off</check_6_2_2_2>
<check_6_3_1>Off</check_6_3_1>
<check_6_3_1_1>Off</check_6_3_1_1>
<check_6_3_2>Off</check_6_3_2>
<check_6_3_2_1>Off</check_6_3_2_1>
<check_6_3_3>Off</check_6_3_3>
<check_6_3_3_1>Off</check_6_3_3_1>
<check_7_2_1>Off</check_7_2_1>
<check_no_inst_trans_amp_impiantiTec_2>Off</check_no_inst_trans_amp_impiantiTec_2>
<check_7_2>Off</check_7_2>
<check_7_2_2>Off</check_7_2_2>
<check_7_2_3>Off</check_7_2_3>
<check_7_2_3_2>Off</check_7_2_3_2>
<check_7_3>Off</check_7_3>
<check_7_4>Off</check_7_4>
<check_8_1>Off</check_8_1>
<check_8_2>Off</check_8_2>
<check_8_2_1>Off</check_8_2_1>
<check_8_2_2>Off</check_8_2_2>
<check_8_2_2_1>Off</check_8_2_2_1>
<rilasciato_da_8_2_2_1/>
<data_8_2_2_1/>
<check_8_3>Off</check_8_3>
<check_8_4>Off</check_8_4>
<check_8_5>Off</check_8_5>
<check_9_5>Off</check_9_5>
<check_9_1>Off</check_9_1>
<check_9_2>Off</check_9_2>
<check_9_3>Off</check_9_3>
<check_9_4>Off</check_9_4>
<check_9_3_1>Off</check_9_3_1>
<check_9_5_1>Off</check_9_5_1>
<check_9_6>Off</check_9_6>
<prot_9_6/>
<data_9_6/>
<prot_8_2_2_1/>
<check_10_2_1>Off</check_10_2_1>
<check_10_1>Off</check_10_1>
<check_10_2>Off</check_10_2>
<check_11_2_1>Off</check_11_2_1>
<check_11_1>Off</check_11_1>
<check_11_2>Off</check_11_2>
<check_12_2_1>Off</check_12_2_1>
<check_12_1>Off</check_12_1>
<check_12_2>Off</check_12_2>
<check_12_3>Off</check_12_3>
<check_12_4>Off</check_12_4>
<prot_12_4/>
<data_12_4/>
<check_12_5>Off</check_12_5>
<check_12_5_1>Off</check_12_5_1>
<check_12_6_1>Off</check_12_6_1>
<check_12_6>Off</check_12_6>

```

Versione 1.10 Data di emissione 16/03/2023	R.T.I. Almagiva S.p.A/ Almagiva S.p.a./ Indra Italia S.p.A/ Intellera Consulting S.r.l.	Pagina 47 di 64
---	--	--------------------

R.T.I. Almagiva S.p.A/ Almagave S.p.a./ Indra Italia S.p.A/ Intellera Consulting S.r.l.	Sistema Pubblico di Connettività LOTTO 4
Documentazione Tecnica – Gestore Pratiche	SPCL4_COMUNESALERNO_PICS_GP-Integrazione con SIMEL2

```

<check_13_1>0ff</check_13_1>
<check_13_2>0ff</check_13_2>
<check_13_3>0ff</check_13_3>
<check_13_3_1>0ff</check_13_3_1>
<check_13_3_1_1>0ff</check_13_3_1_1>
<check_13_3_2_1>0ff</check_13_3_2_1>
<check_13_3_2>0ff</check_13_3_2>
<check_14_1>0ff</check_14_1>
<check_14_2>0ff</check_14_2>
<check_14_2_1>0ff</check_14_2_1>
<check_15_3_1>0ff</check_15_3_1>
<check_15_1>0ff</check_15_1>
<check_15_2>0ff</check_15_2>
<check_15_3>0ff</check_15_3>
<check_16_3_1>0ff</check_16_3_1>
<check_16_1>0ff</check_16_1>
<check_16_2>0ff</check_16_2>
<check_16_3>0ff</check_16_3>
<check_17_2>0ff</check_17_2>
<check_17_1>0ff</check_17_1>
<check_17_2_1>0ff</check_17_2_1>
<check_18_2_1>0ff</check_18_2_1>
<check_18_1>0ff</check_18_1>
<check_18_2>0ff</check_18_2>
<check_19_1>0ff</check_19_1>
<check_19_2>0ff</check_19_2>
<check_19_3_1>0ff</check_19_3_1>
<check_19_3>0ff</check_19_3>
<check_20_1>0ff</check_20_1>
<check_20_2>0ff</check_20_2>
<check_20_3>0ff</check_20_3>
<check_20_3_1>0ff</check_20_3_1>
<check_20_2_1>0ff</check_20_2_1>
<check_20_2_2>0ff</check_20_2_2>
<check_20_2_2_1>0ff</check_20_2_2_1>
<check_21_1>0ff</check_21_1>
<check_21_2>0ff</check_21_2>
<check_21_2_1>0ff</check_21_2_1>
<check_21_2_2>0ff</check_21_2_2>
<altro_21_2></altro_21_2>
<check_22_1>0ff</check_22_1>
<check_21_1_2>0ff</check_21_1_2>
<stradale_22_1></stradale_22_1>
<check_22_3>0ff</check_22_3>
<check_22_4>0ff</check_22_4>
<check_22_5>0ff</check_22_5>
<check_22_6>0ff</check_22_6>
<check_22_7>0ff</check_22_7>
<altro_22_7></altro_22_7>
<check_22_7_2>0ff</check_22_7_2>
<check_22_7_1>0ff</check_22_7_1>
<noteFinali></noteFinali>
<dataPfinale></dataPfinale>
<luogoPfinale></luogoPfinale>
<firmaProgettista></firmaProgettista>
<superficie_dato_geo></superficie_dato_geo>
<numero_piani_dato_geometrico></numero_piani_dato_geometrico>
<volumetria_dato_geometrico></volumetria_dato_geometrico>

```


R.T.I. Almaviva S.p.A/ Almawave S.p.a./ Indra Italia S.p.A/ Intellera Consulting S.r.l.	Sistema Pubblico di Connettività LOTTO 4
Documentazione Tecnica – Gestore Pratiche	SPCL4_COMUNESALERNO_PICS_GP-Integrazione con SIMEL2

Ogni tag rappresenta un nome variabile (*variableTag*): è possibile far confluire queste variabili all'interno di un xsl a patto che nel payload del servizio <http://10.0.254.7/gestionepratiche/api/bpm/document/convert> venga specificato il campo evidenziato:

```
def payloadBase = JsonOutput.toJson([
  'externalProcedureInstanceId': execution.getProcessInstanceId(),
  'data': [
    'documentConverterKey': 'protocollo-cdata',
    'documents': [
      [
        'name': 'nameVariableAllegato',
        'mimeType': 'application/pdf'
      ]
    ],
    'additionalVariables': [
    ]
  ]
])
```

Dove nameVariableAllegato rappresenta il nome del componente file inizializzato in form.io. Nell'xsl la variabile di un PDF editabile deve essere passata in questo modo:

```
//documentContent[@id='nameVariableAllegato']/variableTag
```

Di seguito si riportano due esempi di utilizzo di tale variabile:

```
1. <xsl:value-of select="//documentContent[@id='nameVariableAllegato']/variableTag"/>
2. <xsl:choose><xsl:when test="//documentContent[@id='nameVariableAllegato']/variableTag !=
  'String' | Integer">
  ...
</xsl:when></xsl:choose>
```

R.T.I. Almagiva S.p.A/ Almagave S.p.a./ Indra Italia S.p.A/ Intellera Consulting S.r.l.	Sistema Pubblico di Connettività LOTTO 4
Documentazione Tecnica – Gestore Pratiche	SPCL4_COMUNESALERNO_PICS_GP-Integrazione con SIMEL2

6.1.7 Richiesta Integrazione

Il servizio è sempre lo stesso descritto al capitolo 2; il workflow di ricezione gestisce la situazione andando a leggere una parte in più che deve essere aggiunta nella request SOAP.

La parte da aggiungere è questa:

```
<dati_integrazione>
  <int_numeropr><xsl:value-of select="$protocolloPadre"/></int_numeropr>
  <int_annoopr><xsl:value-of select="$annoProt"/></int_annoopr>
  <int_datapr><xsl:value-of select="$dataProtocollazione"/></int_datapr>
  <int_codicepratica>
    <int_annoпрatica>
      <int_noteпрatica>
    </int_annoпрatica>
  </int_codicepratica>
</dati_integrazione>
```

Dove occorre specificare il numero, l'anno e la data di protocollazione.

Va aggiunta, inoltre, il seguente step nell'xml_istanza:

```
<dv_istanza ente_associato="65116" id="51425" integrazione="true">
  <dv_step codice="datiIntegrazione--ULHLB">
    <dv_quadro codice="datiIntegrazione--GMSDB" indiceMolteplicita="1" modificato="false" multiplo="false">
      <dv_campo codice="inttext--AONCAB" modificato="false" valore="Informazioni relative alla pratica che si sta integrando:"/>
      <dv_campo codice="numeroProtocollo--VFNCAB" modificato="false" valore="141"/>
      <dv_campo codice="annoProtocollo--PMNCAB" modificato="false" valore="2023"/>
      <dv_campo codice="codicePratica--MMNCAB" modificato="false" valore="34"/>
      <dv_campo codice="noteIntegrazione--RCNCAB" modificato="false" valore=""/>
    </dv_quadro>
  </dv_step>
  ...
</dv_istanza>
```

Il modulo per richiedere l'integrazione è così strutturato:

Integrazione SCIA

Nome

Cognome

Massimiliano

Avagliano

codice fiscale *

VGLMSM93A10C361U

E' un'integrazione spontanea? *

☐ Si
☐ No

Inserisci numero di protocollo padre *

Inserisci codice della pratica *

Data di protocollazione pratica *

Quanti documenti vuoi/devi allegare? *

In base al numero inserito nel campo 'Quanti documenti vuoi/devi allegare', verranno mostrati N coppie di campi tipo allegato – allegato in modo da poter far confluire correttamente il documento con il codice associato nell'applicativo simel2.

¹⁵ Valorizzare a 'true' in caso di integrazione

R.T.I. Almaviva S.p.A/ Almawave S.p.a./ Indra Italia S.p.A/ Intellera Consulting S.r.l.	Sistema Pubblico di Connettività LOTTO 4
Documentazione Tecnica – Gestore Pratiche	SPCL4_COMUNESALERNO_PICS_GP-Integrazione con SIMEL2

Quanti documenti vuoi/devi allegare? *

1

Tipo Allegato	Inserisci allegato di integrazione *				
Inserisci tipo di allegato x	<table> <tr> <th>Nome del file</th> <th>Dimensione</th> </tr> <tr> <td colspan="2"> </td> </tr> </table>	Nome del file	Dimensione		
Nome del file	Dimensione				

Quanti documenti vuoi/devi allegare? *

3

Tipo Allegato	Inserisci allegato di integrazione *				
Inserisci tipo di allegato x	<table> <tr> <th>Nome del file</th> <th>Dimensione</th> </tr> <tr> <td colspan="2"> </td> </tr> </table>	Nome del file	Dimensione		
Nome del file	Dimensione				

Tipo Allegato	Inserisci allegato di integrazione *				
Inserisci tipo di allegato x	<table> <tr> <th>Nome del file</th> <th>Dimensione</th> </tr> <tr> <td colspan="2"> </td> </tr> </table>	Nome del file	Dimensione		
Nome del file	Dimensione				

Tipo Allegato	Inserisci allegato di integrazione *				
Inserisci tipo di allegato x	<table> <tr> <th>Nome del file</th> <th>Dimensione</th> </tr> <tr> <td colspan="2"> </td> </tr> </table>	Nome del file	Dimensione		
Nome del file	Dimensione				

Si è inserito, inoltre, un limite massimo di cinque allegati.

Quanti documenti vuoi/devi allegare? *

6

Avviso: puoi inserire massimo 5 allegati per richiesta di integrazione.

Di seguito si riporta il caso in cui si voglia effettuare un'integrazione alla pratica creata con protocollo 141; a monte dell'integrazione, la pratica presenta la seguente documentazione:

Pratiche Edilizie - SEGNALAZIONE CERTIFICATA INIZIO ATTIVITA' - STANDARD					
Dati Generali	Interventi	Istruttoria	Provvisori	Denunce/Opzioni	Gestione
Commissioni	Vincoli	Interruzioni/Sospensioni	Sopralluoghi / Rilevamento Abusi	Integrazione Documenti	Pareri
Documenti Allegati					
Arrivo Documenti		Completezza Formale		Raggruppa per Tipologia Documento	
C	Tipologia	Descrizione Documento	Situazione	N.Prot.	Data Arrivo
✓	Allegato Domanda	xml_istanza	allegato	141	08/02/2023
✓	Allegato Domanda	Xml richiesta	allegato	141	08/02/2023
✓	Allegato Domanda	Elenco Dichiarazioni	allegato	141	08/02/2023
✓	SEGNALAZIONE CERTIFICATA INIZIO ATTIVITA'		allegato	141	08/02/2023
* ✓	ATTESTAZIONE PER VERSAMENTO DIRITTI DI SEGRETERIA		allegato	141	08/02/2023
* ✓	ATTESTAZIONE PER VERSAMENTO DIRITTI ISTRUTTORIA		allegato	141	08/02/2023
✗	CONSENSO DEL PROPRIETARIO PER I LAVORI DA FARSI		mancante		
✗	STRALCI DEL PUC		mancante		
✗	ESTRATTO DI MAPPA CATASTALE		mancante		
✗	DICHIARAZIONE SOSTITUTIVA CERTIFICAZIONE CATASTALE		mancante		
✗	STRALCIO PIANO ASI		mancante		
✗	ELABORATI GRAFICI		mancante		
✗	PROGETTO ART. 5 DM 37-08 INSTALLAZ. IMPIANTI INTERNI		mancante		
✗	PROGETTO ART28 L10-91 DLS192-05 DL311-06 E SS		mancante		
✗	DOCUMENTAZIONE FOTOGRAFICA A COLORI		mancante		
✗	SVINCOLO IDROGEOLOGICO		mancante		
✗	VISURA CATASTALE		mancante		
✗	DICHIARAZIONI IMPRESA E DURC		mancante		
✗	DICHIARAZIONE SOSTITUTIVA DEL TITOLO DI PROPRIETA'		mancante		
✗	TITOLO IN FORMA LEGALE DI PROPRIETA'		mancante		
✗	DELIBERA DI ASSEMBLEA CONDOMINIALE SUI LAVORI		mancante		
✓	RELAZIONE TECNICA ASSEVERATA		allegato	141	08/02/2023
✗	RELAZIONE TECNICA ILLUSTRATIVA		mancante		
✗	VISURA STORICA		mancante		
✗	DICHIARAZIONE AI FINI DEL CALCOLO DELLE IMPOSTE COM		mancante		

R.T.I. Almaviva S.p.A/ Almawave S.p.a./ Indra Italia S.p.A/ Intellera Consulting S.r.l.	Sistema Pubblico di Connettività LOTTO 4
Documentazione Tecnica – Gestore Pratiche	SPCL4_COMUNESALERNO_PICS_GP-Integrazione con SIMEL2

Il Cittadino, per richiedere l'integrazione, dovrà, dopo aver fatto l'accesso al portale istituzionale, cliccare su 'Inizia Pratica' su 'Richiesta di Integrazione':

Richiesta di Integrazione

AMMINISTRATIVE
EDILIZIA

Inizia pratica

E successivamente su 'Inizia'

Richiesta di Integrazione

Torna alla lista

Inizia

La form che avrà di fronte è composta da tre campi che vengono automaticamente pre-compilati (campi prelevati dai dati SPID); successivamente, dovrà obbligatoriamente indicare il numero del protocollo della pratica a cui fare l'integrazione, il codice pratica, la data di protocollazione (queste tre informazioni le può recuperare dal dettaglio della pratica precedentemente istanziata) e definire quanti allegati vuole inserire.

Richiesta di Integrazione

Nome

Massimiliano

Cognome

Avagliano

codice fiscale *

VGLMSM93A10C361U

E' un'integrazione spontanea? *

☒ Si

☐ No

Inserisci numero di protocollo padre *

141

Inserisci codice della pratica *

34

Data di protocollazione pratica *

08/02/2023



Quanti documenti vuoi/devi allegare? *

3

Nell'esempio il cittadino ha scelto di inserire tre documenti: per ognuno di essi dovrà selezionare il tipo di allegato (a cui è agganciato il codice documento che poi verrà assegnato allo stesso per essere catalogato

R.T.I. Almaviva S.p.A/ Almawave S.p.a./ Indra Italia S.p.A/ Intellera Consulting S.r.l.	Sistema Pubblico di Connettività LOTTO 4
Documentazione Tecnica – Gestore Pratiche	SPCL4_COMUNESALERNO_PICS_GP-Integrazione con SIMEL2

correttamente in simel2) e caricarne il file.

Sezione Allegati

Tipo Allegato

STRALCI DEL PUC

Tipo Allegato

VISURA STORICA

Tipo Allegato

VISURA CATASTALE

Inserisci allegato di integrazione *

Nome del file	Dimensione
documentTemplate.pdf	116.34 kB
AAA-Modulo-Salerno-test.pdf	115.83 kB
AAA-Modulo-Salerno.pdf	115.70 kB

Una volta inviata la pratica, il servizio di wspratiche staccherà sempre un nuovo protocollo perché la richiesta di integrazione deve generare un nuovo protocollo: nell'esempio è stato staccato il protocollo 198.

```

SIMEL2 Response Body      :<?xml version="1.0" encoding="UTF-8"?><soapenv:Envelope
xmlns:soapenv="http://schemas.xmlsoap.org/soap/envelope/" xmlns:xsd="http://www.w3.org/2001/XMLSchema"
xmlns:xsi="http://www.w3.org/2001/XMLSchema-instance"><soapenv:Body><wm_attiva_procedimentoResponse
xmlns=""><ns1:wm_attiva_procedimentoResult xmlns:ns1="http://www.cedaf.it/schema/procedimenti">&lt;?xml
version="1.0" encoding="ISO-8859-1"?>&lt;attiva_procedimento&gt;
&lt;pro_id&gt;4706835&lt;/pro_id&gt;
&lt;pro_nrprot&gt;198&lt;/pro_nrprot&gt;
&lt;pro_dtprot&gt;2023-02-23&lt;/pro_dtprot&gt;
&lt;pro_anno_proc&gt;2023&lt;/pro_anno_proc&gt;
&lt;resp_proc&gt;
&lt;uff_resp_proc&gt;
&lt;scad_proc_giorni&gt;
&lt;scad_proc_data&gt;
&lt;attiva_procedimento&gt;
</ns1:wm_attiva_procedimentoResult></wm_attiva_procedimentoResponse></soapenv:Body></soapenv:Envelope>

```

Protocollo Informatico - Gestione Protocollo

File

Ricerca

Nuova Registrazione

Collegamento

Assegnazione

Visualizza

Prot. Entrata

Prot. Uscita

Prot. Interno

Modifica

Annulla

Assegna

Ricerca rapida: N.Prot.

/ anno

Registrato dal

23/02/2023

al

//

	Numero	Tipo	Data	I	Mittente	Destinatario	Oggetto	Classificaz. ...	Fascicolo	Pra	All	Inv
	0000198/2023	E	23/02/2023 15:35:14		AVAGLIANO MASSIM		RICHIESTA INTEGRAZIONE	10.9 «EDILI				

Andando a visualizzare la pratica del protocollo 198 si nota come sia collegata alla pratica nr. 34 creata col protocollo 141.

Protocollo Informatico - Protocollo in entrata

PROTOCOLLO IN ENTRATA N.0000198/2023

Pratiche Edilizie - SEGNALAZIONE CERTIFICATA INIZ

Dati Generali

Anno Num.

Codice: 2023 34

Protocollo 141 / 08/02/2023

R.T.I. Almaviva S.p.A/ Almawave S.p.a./ Indra Italia S.p.A/ Intellera Consulting S.r.l.	Sistema Pubblico di Connettività LOTTO 4
Documentazione Tecnica – Gestore Pratiche	SPCL4_COMUNESALERNO_PICS_GP-Integrazione con SIMEL2

Spostandoci nel tab 'Istruttoria' potremmo ora visualizzare i nuovi documenti allegati tramite la pratica di 'Richiesta di Integrazione':

C	Tipologia	Descrizione Documento	Situazione	N.Prot.	Data Arrivo
✓	Allegato Domanda	xml_istanza	allegato	141	08/02/2023
✓	Allegato Domanda	Xml richiesta	allegato	141	08/02/2023
✓	Allegato Domanda	Elenco Dichiarazioni	allegato	141	08/02/2023
✓	SEGNALAZIONE CERTIFICATA INIZIO ATTIVITA		allegato	141	08/02/2023
* ✓	ATTESTAZIONE PER VERSAMENTO DIRITTI DI SEGRETERIA		allegato	141	08/02/2023
* ✓	ATTESTAZIONE PER VERSAMENTO DIRITTI ISTRUTTORIA		allegato	141	08/02/2023
✗	CONSENSO DEL PROPRIETARIO PER I LAVORI DA FARSI		mancante		
✓	STRALCI DEL PUC		allegato	198	23/02/2023
✗	ESTRATTO DI MAPPA CATASTALE		mancante		
✗	DICHIARAZIONE SOSTITUTIVA CERTIFICAZIONE CATASTAL		mancante		
✗	STRALCIO PIANO ASI		mancante		
✗	ELABORATI GRAFICI		mancante		
✗	PROGETTO ART.5 DM 37-08 INSTALLAZ IMPIANTI INTERNI		mancante		
✗	PROGETTO ART28 L10-91 DL5192-05 DL311-06 E SS		mancante		
✗	DOCUMENTAZIONE FOTOGRAFICA A COLORI		mancante		
✗	SVINCOLO IDROGEOLOGICO		mancante		
✓	VISURA CATASTALE		allegato	198	23/02/2023
✗	DICHIARAZIONI IMPRESA E DURC		mancante		
✗	DICHIARAZIONE SOSTITUTIVA DEL TITOLO DI PROPRIETA		mancante		
✗	TITOLO IN FORMA LEGALE DI PROPRIETA		mancante		
✗	DELIBERA DI ASSEMBLEA CONDOMINIALE SUI LAVORI		mancante		
✓	RELAZIONE TECNICA ASSEVERATA		allegato	141	08/02/2023
✗	RELAZIONE TECNICA ILLUSTRATIVA		mancante		
✓	VISURA STORICA		allegato	198	23/02/2023
✗	DICHIARAZIONE AI FINI DEL CALCOLO DELLE IMPOSTE COM		mancante		

Come si nota dall'immagine, nella pratica 34 creata col protocollo 141 sono presenti i documenti allegati ('Stralci del Puc', 'Visura Catastale' e 'Visura Storica') con la richiesta di integrazione con protocollo 198.

R.T.I. Al maviva S.p.A/ Al mavave S.p.a./ Indra Italia S.p.A/ Intellera Consulting S.r.l.	Sistema Pubblico di Connettività LOTTO 4
Documentazione Tecnica – Gestore Pratiche	SPCL4_COMUNESALERNO_PICS_GP-Integrazione con SIMEL2

6.1.8 Mappatura codici documenti per tipologia di SCIA

In base alla tipologia di SCIA selezionata (all'interno del box 'Qualificazione dell'intervento') i documenti allegati devono entrare in simel con codici differenti.

Qualificazione dell'intervento

☐ **c.1)**
 intervento di manutenzione straordinaria (pesante), restauro e risanamento conservativo (pesante) e ristrutturazione edilizia (leggera)¹
 [d.P.R. n. 380/2001, articolo 22, comma 1, articolo 3 comma 1, lett. b), c) e d). Punti 4, 6 e 7 della Sezione II – EDILIZIA – della Tabella A del d.lgs. 222/2016]

☐ **c.2)**
 intervento in corso di esecuzione, con pagamento di sanzione (d.P.R. n. 380/2001, articolo 37, comma 5), e pertanto si allega:

☐ **c.3)**
 sanatoria dell'intervento realizzato conforme alla disciplina urbanistica ed edilizia vigente sia al momento della realizzazione, sia al momento della presentazione della segnalazione (d.P.R. n. 380/2001, articolo 37, comma 4. Punto 41 della Sezione II – EDILIZIA – della Tabella A del d.lgs. 222/2016), pertanto si allega:

☐ **c.4)**
 variante in corso d'opera a permesso di costruire

solo nel caso di presentazione allo Sportello Unico per le Attività Produttive – SUAP, la presente segnalazione riguarda:

☐ **c.5)**
 attività che rientrano nell'ambito del procedimento automatizzato ai sensi degli artt. 5 e 6 del d.P.R. n.160/2010

☐ **c.6)**
 attività che rientrano nell'ambito del procedimento ordinario ai sensi dell'articolo 7 del d.P.R. n.160/2010

In particolare, le tipologie di SCIA selezionabili sono:

1. SCIA STANDARD (c.1 e c.4) → mappato in simel con procedimento codice 36 (<tipist>36</tipist>)
2. SCIA ARTICOLO 37 COMMA 5 (c.2) → mappato in simel con procedimento codice 38 (<tipist>38</tipist>)
3. ACCERTAMENTO DI CONFORMITA' (c.3) → mappato in simel con procedimento codice 58 (<tipist>58</tipist>)

Di seguito si riporta una tabella esplicativa di come sono mappati i documenti per ciascuna tipologia.

SCIA STANDARD	SCIA ARTICOLO 37 COMMA 5	ACCERTAMENTO DI CONFORMITA'
<Allegato> <id>723</id> <firmato>0</firmato> <nordine>32</nordine> <descrizione>RELAZIONE TECNICA ASSEVERATA</descrizione> <note>DOCUMENTAZIONE TECNICA, REDATTA ED ASSEVERATA DAL TECNICO PROGETTISTA, IN OSSERVANZA DELLE PRESCRIZIONI TECNICHE NECESSARIE A GARANTIRE L'ACCESSIBILITA, L'ADATTABILITA E LA VISITABILITA DEGLI EDIFICI PRIVATI E DI EDILIZIA RESIDENZIALE PUBBLICA, PER I PROGETTI RELATIVI ALLA COSTRUZIONE DI NUOVI EDIFI</note> <obbl>0</obbl>	<Allegato> <id>725</id> <firmato>0</firmato> <nordine>31</nordine> <descrizione>RELAZIONE TECNICA ASSEVERATA</descrizione> <note>DOCUMENTAZIONE TECNICA, REDATTA ED ASSEVERATA DAL TECNICO PROGETTISTA, IN OSSERVANZA DELLE PRESCRIZIONI TECNICHE NECESSARIE A GARANTIRE L'ACCESSIBILITA, L'ADATTABILITA E LA VISITABILITA DEGLI EDIFICI PRIVATI E DI EDILIZIA RESIDENZIALE PUBBLICA, PER I PROGETTI RELATIVI ALLA COSTRUZIONE DI NUOVI EDIFI</note> <obbl>0</obbl>	<Allegato> <id>727</id> <firmato>0</firmato> <nordine>16</nordine> <descrizione>RELAZIONE TECNICA ASSEVERATA</descrizione> <note>DOCUMENTAZIONE TECNICA, REDATTA ED ASSEVERATA DAL TECNICO PROGETTISTA, IN OSSERVANZA DELLE PRESCRIZIONI TECNICHE NECESSARIE A GARANTIRE L'ACCESSIBILITA, L'ADATTABILITA E LA VISITABILITA DEGLI EDIFICI PRIVATI E DI EDILIZIA RESIDENZIALE PUBBLICA, PER I PROGETTI RELATIVI ALLA COSTRUZIONE DI NUOVI EDIFI</note> <obbl>0</obbl>

R.T.I. Almaviva S.p.A/ Almawave S.p.a./ Indra Italia S.p.A/ Intellera Consulting S.r.l.	Sistema Pubblico di Connettività LOTTO 4
Documentazione Tecnica – Gestore Pratiche	SPCL4_COMUNESALERNO_PICS_GP-Integrazione con SIMEL2

<affid>4</affid> <tipist>36</tipist> <applicazione>ape</applicazione> </Allegato>	<affid>4</affid> <tipist>38</tipist> <applicazione>ape</applicazione> </Allegato>	<affid>4</affid> <tipist>58</tipist> <applicazione>ape</applicazione> </Allegato>
<Allegato> <id>645</id> <firmato>0</firmato> <nordine>2</nordine> <descrizione>ATTESTAZIONE PER VERSAMENTO DIRITTI DI SEGRETERIA</descrizione> <note>ATTESTAZIONE RICEVUTA DEL VERSAMENTO SUL CC POSTALE N 12254843 INTESTATO A COMUNE DI SALERNO SERVIZIO DI TESORERIA INDICARE SULLA CAUSALE DEL VERSAMENTO DIRITTI DI SEGRETERIA PER DIA IN IMMOBILE IN VIA</note> <obbl>1</obbl> <affid>4</affid> <tipist>36</tipist> <applicazione>ape</applicazione> </Allegato>	<Allegato> <id>644</id> <firmato>0</firmato> <nordine>3</nordine> <descrizione>ATTESTAZIONE PER VERSAMENTO DIRITTI DI SEGRETERIA</descrizione> <note>ATTESTAZIONE RICEVUTA DEL VERSAMENTO SUL CC POSTALE N 12254843 INTESTATO A COMUNE DI SALERNO SERVIZIO DI TESORERIA INDICARE SULLA CAUSALE DEL VERSAMENTO DIRITTI DI SEGRETERIA PER DIA IN IMMOBILE IN VIA</note> <obbl>1</obbl> <affid>4</affid> <tipist>38</tipist> <applicazione>ape</applicazione> </Allegato>	<Allegato> <id>633</id> <firmato>0</firmato> <nordine>2</nordine> <descrizione>ATTESTAZIONE PER VERSAMENTO DIRITTI DI SEGRETERIA</descrizione> <note>ATTESTAZIONE RICEVUTA DEL VERSAMENTO SUL CC POSTALE N 12254843 INTESTATO A COMUNE DI SALERNO SERVIZIO DI TESORERIA INDICARE SULLA CAUSALE DEL VERSAMENTO DIRITTI DI SEGRETERIA PER DIA IN IMMOBILE IN VIA</note> <obbl>1</obbl> <affid>4</affid> <tipist>58</tipist> <applicazione>ape</applicazione> </Allegato>
<Allegato> <id>510</id> <firmato>0</firmato> <nordine>3</nordine> <descrizione>ATTESTAZIONE PER VERSAMENTO DIRITTI ISTRUTTORIA</descrizione> <obbl>1</obbl> <affid>4</affid> <tipist>36</tipist> <applicazione>ape</applicazione> </Allegato>	<Allegato> <id>515</id> <firmato>0</firmato> <nordine>3</nordine> <descrizione>ATTESTAZIONE PER VERSAMENTO DIRITTI ISTRUTTORIA</descrizione> <obbl>1</obbl> <affid>4</affid> <tipist>38</tipist> <applicazione>ape</applicazione> </Allegato>	<Allegato> <id>505</id> <firmato>0</firmato> <nordine>3</nordine> <descrizione>ATTESTAZIONE PER VERSAMENTO DIRITTI ISTRUTTORIA</descrizione> <obbl>1</obbl> <affid>4</affid> <tipist>58</tipist> <applicazione>ape</applicazione> </Allegato>
<Allegato> <id>362</id> <firmato>0</firmato> <nordine>19</nordine> <descrizione>DICHIARAZIONE SOSTITUTIVA DEL TITOLO DI PROPRIETA</descrizione> <obbl>0</obbl> <affid>4</affid> <tipist>36</tipist> <applicazione>ape</applicazione> </Allegato>	<Allegato> <id>371</id> <firmato>0</firmato> <nordine>4</nordine> <descrizione>DICHIARAZIONE SOSTITUTIVA DEL TITOLO DI PROPRIETA</descrizione> <obbl>0</obbl> <affid>4</affid> <tipist>38</tipist> <applicazione>ape</applicazione> </Allegato>	<Allegato> <id>367</id> <firmato>0</firmato> <nordine>5</nordine> <descrizione>DICHIARAZIONE SOSTITUTIVA DEL TITOLO DI PROPRIETA</descrizione> <obbl>0</obbl> <affid>4</affid> <tipist>58</tipist> <applicazione>ape</applicazione> </Allegato>
...

Questi dati possono essere ricavati richiamando il webservice <ListaConfigurazioni>

Prima di inviare l’xml a Simel, si deve quindi, in base alla tipologia della SCIA, mappare il codice (<id/>) corretto del documento. Questi codici vengono automaticamente settati durante la fase di compilazione della form: sono presenti nella stessa dei campi nascosti che, in base alla scelta della tipologia, vengono popolati coerentemente con il codice del documento.

Quindi, prendendo come esempio il codice con cui deve entrare in simel la ricevuta di versamento dei diritti di segreteria, se il cittadino seleziona c.1

Versione 1.10 Data di emissione 16/03/2023	R.T.I. Almaviva S.p.A/ Almawave S.p.a./ Indra Italia S.p.A/ Intellera Consulting S.r.l.	Pagina 56 di 64
---	--	--------------------

R.T.I. Al maviva S.p.A/ Al mawave S.p.a./ Indra Italia S.p.A/ Intellera Consulting S.r.l.	Sistema Pubblico di Connettività LOTTO 4
Documentazione Tecnica – Gestore Pratiche	SPCL4_COMUNESALERNO_PICS_GP-Integrazione con SIMEL2

Qualificazione dell'intervento

☒ **c.1)**
 intervento di manutenzione straordinaria (pesante), restauro e risanamento conservativo (pesante) e ristrutturazione edilizia (leggera)1
 [d.P.R. n. 380/2001, articolo 22, comma 1, articolo 3 comma 1, lett. b), c) e d). Punti 4, 6 e 7 della Sezione II – EDILIZIA – della Tabella A del
 d.lgs. 222/2016]


☐ **c.2)**
 intervento in corso di esecuzione, con pagamento di sanzione (d.P.R. n. 380/2001, articolo 37, comma 5), e pertanto si allega:

☐ **c.3)**
 sanatoria dell'intervento realizzato conforme alla disciplina urbanistica ed edilizia vigente sia al momento della realizzazione, sia al
 momento della presentazione della segnalazione (d.P.R. n. 380/2001, articolo 37, comma 4. Punto 41 della Sezione II – EDILIZIA – della
 Tabella A del d.lgs. 222/2016), pertanto si allega:

☐ **c.4)**
 variante in corso d'opera a permesso di
 costruire

automaticamente il codiceAllegato sarà popolato, tramite script, con l'id associato.

Ricevuta di versamento dei diritti di segreteria *

Nome del file	Dimensione
 Trascina i file da inserire, oppure sfoglia	

codiceAllegato

645


Si riporta lo script di esempio per popolare il codiceAllegato:

```
var c1 = data.check_c_1;
var c2 = data.check_c_2;
var c3 = data.check_c_3;

if(c1 === true)
  value = "645";
else if(c2 === true)
  value = "644";
else if(c3 === true)
  value = "633";
else
  value = "645";
```

Se il cittadino seleziona c.2, si avrà:

Ricevuta di versamento dei diritti di segreteria *

Nome del file	Dimensione
 Trascina i file da inserire, oppure sfoglia	

codiceAllegato

644

R.T.I. Almaviva S.p.A/ Almawave S.p.a./ Indra Italia S.p.A/ Intellera Consulting S.r.l.	Sistema Pubblico di Connettività LOTTO 4
Documentazione Tecnica – Gestore Pratiche	SPCL4_COMUNESALERNO_PICS_GP-Integrazione con SIMEL2

6.2 ~~Pratica VICINATO~~ (La pratica è stata sostituita con la pratica DENUNCIA TARI che segue l'implementazione della pratica TARI)

6.2.1 Implementazione

L'implementazione di questo caso d'uso si divide in:

- Modulo con i vari campi, di seguito uno snippet dello stesso:

APERTURA	TRASFERIMENTO DI SEDE	TRASFERIMENTO DI SEDE	DICHIARAZIONI	ALTRE DICHIARAZIONI
----------	-----------------------	-----------------------	---------------	---------------------

Segnalazione Certificata di Inizio Attività per l'esercizio di vicinato (esercizio commerciale fino a 150/250 mq)

(Sez. I, Tabella A, d.lgs. 222/2016; CAPO I, Legge regionale 21 aprile 2020, n. 7)

INDIRIZZO DELL'ATTIVITA' ?

Via/Piazza

Cerca..

Civico

Città

Provincia

Numero di Telefono

() -

Dati Catastali

Foglio n.

map.

R.T.I. Almaviva S.p.A/ Almawave S.p.a./ Indra Italia S.p.A/ Intellera Consulting S.r.l.	Sistema Pubblico di Connettività LOTTO 4
Documentazione Tecnica – Gestore Pratiche	SPCL4_COMUNESALERNO_PICS_GP-Integrazione con SIMEL2

6.3 Pratica TARI

6.3.1 Implementazione

L'implementazione di questo caso d'uso si divide in:

- Modulo con i vari campi, di seguito uno snippet dello stesso:

OGGETTO: TARI - istanza di RIDUZIONE anno 2022

Il/La sottoscritto/a

Nome *	Cognome *	
<input type="text" value="Nome"/>	<input type="text" value="Cognome"/>	
Data di nascita *	Sesso *	Nazione *
<input type="text" value="dd/MM/yyyy"/>	<input type="text" value="Seleziona il sesso"/>	<input type="text" value="Italia"/>
Provincia di nascita *	Comune di nascita *	
<input type="text" value="Seleziona la provincia di nascita"/>	<input type="text" value="Seleziona il comune di nascita"/>	
Codice Fiscale *		
<input type="text" value="Inserisci Codice Fiscale"/>		

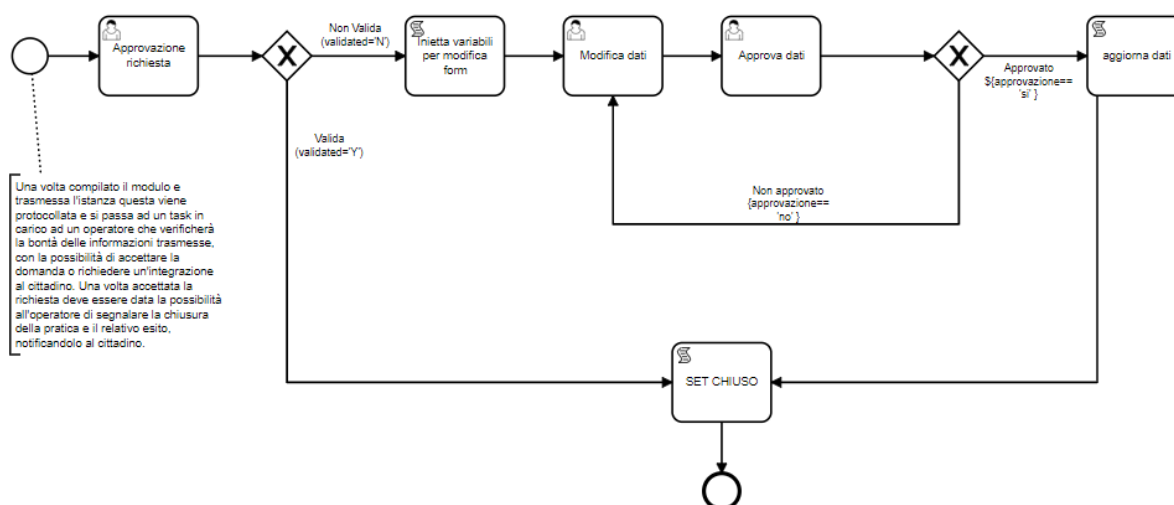
Avviso: Il campo Codice Fiscale non corrisponde ai dati inseriti

Dati di residenza

Provincia di residenza *	Comune di residenza *	CAP *
<input type="text" value="Inserisci provincia di residenza"/>	<input type="text" value="Inserisci comune di residenza"/>	<input type="text" value="Seleziona il codice di avviamento...X"/>

- Creazione convertitore PDF/XSL:
 - simel2-tari-xml_istanza;
 - simel2-tari-xml_richiesta;
 - simel2-tari.
- Integrazione con SIMEL2.

Di seguito si mostra uno screen del workflow implementato (a valle di 'Approvazione richiesta' ci saranno gli Script Task che permettono l'invocazione a SIMEL2 e la generazione del protocollo in entrata):



R.T.I. Almaviva S.p.A/ Almawave S.p.a./ Indra Italia S.p.A/ Intellera Consulting S.r.l.	Sistema Pubblico di Connettività LOTTO 4
Documentazione Tecnica – Gestore Pratiche	SPCL4_COMUNESALERNO_PICS_GP-Integrazione con SIMEL2

È stato richiesto di dare la possibilità di selezionare, dal cittadino, se si sta richiedendo una riduzione o un'esenzione Tari.

A valle di questa richiesta si è dovuto fare un piccolo rework sul modulo Form.Io sulla parte delle Dichiarazioni:

CHIEDE

- ☐ la riduzione
☒ l'esenzione

*

Tari per l'anno 2023, ai sensi del vigente Regolamento Comunale.
A tal fine,

DICHIARA

- ☐ ai sensi del D.P.R. n. 445/2000, sotto la propria responsabilità e consapevole delle conseguenze penali per chi rende dichiarazioni mendaci:
- di essere titolare di pensione minima (sociale, vecchiaia, invalidità, reversibilità) e in possesso di tutti i seguenti requisiti:
 - 1) abitazione non di lusso (Cat. di lusso A1 – A7 – A8);
 - 2) tutti gli occupanti l'abitazione sono stati iscritti nell'anagrafe del Comune di Salerno per l'intero anno precedente;
 - 3) sono sprovvisti di redditi immobiliari e/o di qualsiasi altra natura, inclusa unità immobiliare adibita ad abitazione "salvo il possesso di una quota inferiore al 50% di immobile di modico valore" (abitazioni con rendita catastale fino ad € 750,00 (settecentocinquanta,00) e/o terreni con rendita dominicale fino ad € 150,00 (centocinquanta,00));
 - 4) nessun componente del nucleo familiare svolge alcuna attività lavorativa.
 - di essere a conoscenza che non è cumulabile con altre agevolazioni a qualsiasi titolo richieste;
 - di essere a conoscenza che l'esenzione ha effetto per il solo anno 2023;
 - di essere a conoscenza che la presentazione dell'istanza per il corrente anno scade 30/06/2023. *

ALLEGA

- Attestazione ISEE 2022 completa di DSU (Dichiarazione Sostitutiva Unica resa ai sensi del D.P.C.M. 159/2013);
- Copia del documento di identità del richiedente;
- Mod. OBIS M 2023 (solo in caso di esenzione TARI).

CHIEDE

- ☒ la riduzione
☐ l'esenzione

*

Tari per l'anno 2023, ai sensi del vigente Regolamento Comunale.
A tal fine,

DICHIARA

- ☐ ai sensi del D.P.R. n. 445/2000, sotto la propria responsabilità e consapevole delle conseguenze penali per chi rende dichiarazioni mendaci:
- L'abitazione non sia di lusso (Cat. di lusso A1 - A7 - A8) e rientri nei parametri di cui al comma successivo
 - Tutti gli occupanti l'abitazione siano stati iscritti nell'anagrafe del Comune di Salerno nell'intero anno precedente e siano sprovvisti di redditi immobiliari e/o di qualsiasi altra natura, con esclusione dell'unità immobiliare adibita ad abitazione principale del proprio nucleo familiare
 - L'unità immobiliare sia adibita esclusivamente ad abitazione principale;
 - L'indicatore della Situazione Economica Equivalente (ISEE) delle persone che occupano l'abitazione non sia superiore ad € 8.265,00 (ottomiladuecento sessantacinque,00) o in alternativa l'Indicatore della Situazione Patrimoniale (ISP) non sia superiore ad €. 20.000,00 (ventimila,00);
 - I limiti di cui sopra sono elevati rispettivamente ad € 10.000,00 (diecimila,00) e ad € 30.000,00 (trentamila,00) nei seguenti casi:
 - qualora nel nucleo familiare sia presente uno o più portatore di handicap grave o non autosufficiente, certificato ai sensi della legge 104/1992
 - qualora nel nucleo familiare il/i percettore/i di reddito sia/no stato/i licenziato/i o collocato/i in mobilità o Cassa integrazione guadagni per un periodo consecutivo non inferiore a 12 settimane nel corso dell'anno relativo al periodo di imposta
 - qualora il nucleo familiare sia composto da una sola persona con età superiore o uguale ai 75 anni di età alla data del 1 Gennaio dell'anno di imposta.
 - di essere a conoscenza che non è cumulabile con altre agevolazioni a qualsiasi titolo richieste;
 - di essere a conoscenza che la riduzione ha effetto per il solo anno 2023;
 - di essere a conoscenza che la presentazione dell'istanza per il corrente anno scade il 30/06/2023. *

ALLEGA

- Attestazione ISEE 2022 completa di DSU (Dichiarazione Sostitutiva Unica resa ai sensi del D.P.C.M. 159/2013);
- Copia del documento di identità del richiedente;
- Mod. OBIS M 2023 (solo in caso di esenzione TARI).

R.T.I. Almaviva S.p.A/ Almawave S.p.a./ Indra Italia S.p.A/ Intellera Consulting S.r.l.	Sistema Pubblico di Connettività LOTTO 4
Documentazione Tecnica – Gestore Pratiche	SPCL4_COMUNESALERNO_PICS_GP-Integrazione con SIMEL2

● Generazione Report

Di seguito si riportano gli screen di esempio del report generato a valle dell'invio dell'istanza:



SettoreTributi

**Al Comune di Salerno
sette settore Tributi
U. O. C. TARI
Via G.Costa, n.2
Salerno**

Oggetto: TARI - Istanza di RIDUZIONE Anno 2023

Il sottoscritto

Cognome Avagliano	Nome Massimiliano
Codice Fiscale VGLMSM93A10C361U	
Comune di Nascita Cava de' Tirreni	Data di Nascita 10/01/1993
Comune di Residenza Cava de' Tirreni	Via/Piazza, numero civico .
C.A.P. 84013	Telefono mail massimilianoavagliano@gmail.com

premesso che conduce, ad uso abitazione, i locali ed aree appresso indicati e soggetti alla TARI:

UBICAZIONE					
Isolato: A	lotto: 15	Scala: C	Piano: 3	Interno: 9	Mq: 36
DATI CATASTALI					
Foglio:	Particella:	Subaltern	Categoria:	Metratura:	

CHIEDE

La riduzione Tari per l'anno 2023, ai sensi del vigente Regolamento Comunale.

Settore Tributi
pec: protocollo@pec.comune.salerno.it

Pagina 1 di 2

A tal fine,

DICHIARA

ai sensi del D.P.R. n. 445/2000, sotto la propria responsabilità e consapevole delle conseguenze penali per chi rende dichiarazioni mendaci:

- L'abitazione non sia di lusso (Cat. di lusso A1 - A7 - A8) e rientri nei parametri di cui al comma successivo
- Tutti gli occupanti l'abitazione siano stati iscritti nell'anagrafe del Comune di Salerno nell'intero anno precedente e siano sprovvisti di redditi immobiliari e/o di qualsiasi altra natura, con esclusione dell'unità immobiliare adibita ad abitazione principale del proprio nucleo familiare
- L'unità immobiliare sia adibita esclusivamente ad abitazione principale;
- L'indicatore della Situazione Economica Equivalente (ISEE) delle persone che occupano l'abitazione non sia superiore ad € 8.265,00 (ottomiladuecentosessantacinque,00) o in alternativa l'Indicatore della Situazione Patrimoniale
- I limiti di cui sopra sono elevati rispettivamente ad € 10.000,00 (diecimila,00) e ad € 30.000,00 (trentamila,00) nei seguenti casi:
 - qualora nel nucleo familiare sia presente uno o più portatore di handicap grave o non autosufficiente, certificato ai sensi della legge 104/1992
 - qualora nel nucleo familiare il/i percettore/i di reddito sia/no stato/i licenziato/i o collocato/i in mobilità o Cassa integrazione guadagni per un periodo consecutivo non inferiore a 12 settimane nel corso dell'anno relativo al periodo di imposta
 - qualora il nucleo familiare sia composto da una sola persona con età superiore o uguale ai 75 anni di età alla data del 1 Gennaio dell'anno di imposta.
- di essere a conoscenza che non è cumulabile con altre agevolazioni a qualsiasi titolo
- di essere a conoscenza che la riduzione ha effetto per il solo anno 2023;
- di essere a conoscenza che la presentazione dell'istanza per il corrente anno scade il

ALLEGA

☒ Attestazione ISEE 2023 completa di DSU (Dichiarazione Sostitutiva Unica resa ai sensi del D.P.C.M. 159/2013);

☒ Copia del documento di identità del richiedente;

Salerno, 21/02/2023

Settore Tributi
pec: protocollo@pec.comune.salerno.it

Pagina 2 di 2

R.T.I. Almaviva S.p.A/ Almawave S.p.a./ Indra Italia S.p.A/ Intellera Consulting S.r.l.	Sistema Pubblico di Connettività LOTTO 4
Documentazione Tecnica – Gestore Pratiche	SPCL4_COMUNESALERNO_PICS_GP-Integrazione con SIMEL2

6.4 Pratica TOPONOMASTICA

6.4.1 Implementazione

L'implementazione di questo caso d'uso si divide in:

- Creazione wizard con le varie maschere (di seguito uno frammento del modulo):

Toponomastica

Oggetto: Richiesta di attribuzione / verifica del numero civico Allegati Richiesti

Oggetto: Richiesta di attribuzione / verifica del numero civico

Il/La sottoscritto/a

Nome * Cognome * nato/a il

Massimiliano Avagliano nato/a il

Provincia di Nascita Comune di Nascita Residente in

Inserisci provincia di nascita x Inserisci Comune di Nascita x Inserisci Comune di residenza x

Codice Fiscale *

VGLMSM93A10C361U

Via Civico

Cerca.

- Creazione convertitore PDF/XSL:
 - simel2-toponomastica-xml_istanza;
 - simel2-toponomastica-xml_richiesta;
 - simel2-toponomastica.
- Integrazione con SIMEL2.

Il workflow è analogo a quanto mostrato per la pratica precedente.

- Generazione Report

Di seguito si riportano gli screen di esempio del report generato a valle dell'invio dell'istanza:

COMUNE DI SALERNO

Servizio Demografici ed Elettorali

Alla Direzione Settore Servizi Demografici ed Elettorali
Ufficio Toponomastica
Via Piccarilli, 76 - Salerno

Oggetto: Richiesta di attribuzione / verifica del numero civico

Il sottoscritto Avagliano Massimiliano nato il 10/01/1993 a Cava de' Tirreni e residente in Cava de' Tirreni
in via test n. 1 Tel: email: pec: massimilianoavagliano@gmail.com
in qualità di proprietario dell'immobile ubicato nel Comune di Salerno alla via
n° civico probabile 1 n.ri civici attribuiti nelle vicinanze 2,3
catastralmente identificato al Foglio: 1 particella: 2 subalterno 3

☐ Permesso a costruire o altro titolo abilitativo (con allegati grafici con timbro visibile e relativa segnalazione certificata di agibilità) attestante la conformità dell'immobile e degli accessi ad
☒ Fotocopia documento di identità del richiedente;
☐ N. 1 foto per ogni accesso oggetto di numerazione civica;

data, 20/02/2023

ALLEGATO A

FOGLIO	PARTICELLA	SUBALTERNO	INTERNO
7	8	9	12
13	14	15	18

CHIEDE

☒ Attribuzione del numero civico
☒ La verifica dell'indirizzo
☒ La fornitura della targhetta
☒ Attestato e/o Certificato Toponomastico relativo alla variazione di denominazione stradale e/o alla variazione di numerazione civica

SI IMPEGNA

-Ad apporre dei numeri esterni ed interni secondo le disposizioni dell'Ufficio Toponomastica e come prescritto dal Nuovo Regolamento Anagrafico (D.P.R. 223/89) e ss.mm. e ii, entro una settimana dalla consegna del materiale;
-Ad avere la massima cura delle targhe dell'onomastica e della numerazione civica, con l'obbligo di

ALLEGA

☒ Stralcio aerofotogrammetrico in scala 1:1000 o 1:2000 con indicazione dell'immobile da
☐ Planimetria in scala 1:200 con indicazione degli accessi all'unità immobiliare;
☐ Titolo di proprietà;
☒ Visura catastale dell'immobile;

Settore Servizi Demografici ed Elettorali - Ufficio Toponomastica tel. 089465150
pec: protocollo@pec.comuna.salerno.it

Pagina 1 di 2

Settore Servizi Demografici ed Elettorali - Ufficio Toponomastica tel. 089465150
pec: protocollo@pec.comuna.salerno.it

Pagina 2 di 2

R.T.I. Almaviva S.p.A/ Almawave S.p.a./ Indra Italia S.p.A/ Intellera Consulting S.r.l.	Sistema Pubblico di Connettività LOTTO 4
Documentazione Tecnica – Gestore Pratiche	SPCL4_COMUNESALERNO_PICS_GP-Integrazione con SIMEL2

~~7-EREDITARIETÀ RUOLI E PERMESSI DA SIMEL2~~

Il Gestore Pratiche eredita gli utenti ed i ruoli/gruppi/uffici applicativi precedentemente configurati nell'applicativo Simel 2. All'interno del pannello di amministrazione del Gestore Pratiche, sarà possibile configurare un meccanismo automatico di traduzione mediante il quale l'utente del gestore pratiche verrà profilato durante la fase di autenticazione.

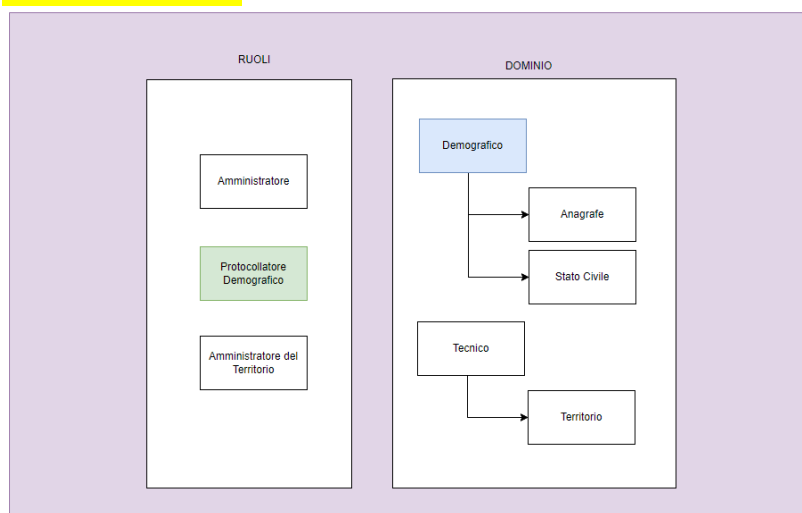
Le entità di Simel 2 che entrano in gioco sono i **Gruppi**, i **Ruoli** e gli **Uffici (Pianta organica)**, mentre le entità del gestore pratiche che verranno mappate saranno i **Ruoli** e i **Domini**, entità disaccoppiate come indicato nel diagramma presente nel capitolo 3.

Durante la fase di autenticazione nel sistema, il componente Keycloak ha la responsabilità di recuperare le informazioni associate all'utente all'interno di Simel 2 e renderle disponibili al gestore Pratiche all'interno del JWT Token di Autenticazione.

OPEN POINT: Il formato e la struttura dei claim sono oggetto di analisi. Per poter identificare una soluzione è necessario capire che tipologia di identità è necessario acquisire (gruppi, ruoli, uffici...). È necessario avere un diagramma ER delle entità Simel2 per capirne la relazione

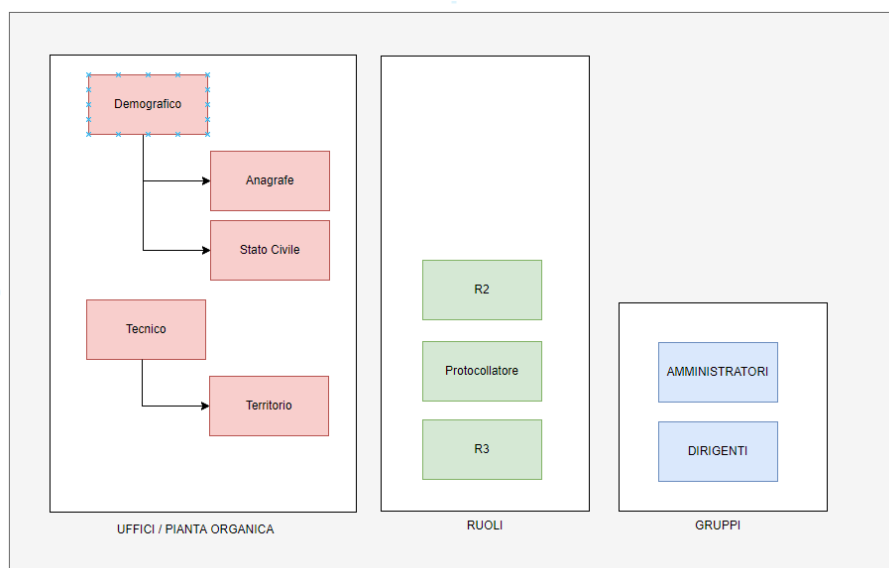
Per chiarire meglio lo scenario di integrazione riportiamo un esempio concreto:

All'interno del G.P. sono stati configurati i seguenti ruoli e domini. Naturalmente è possibile configurarne di nuovi se necessario.

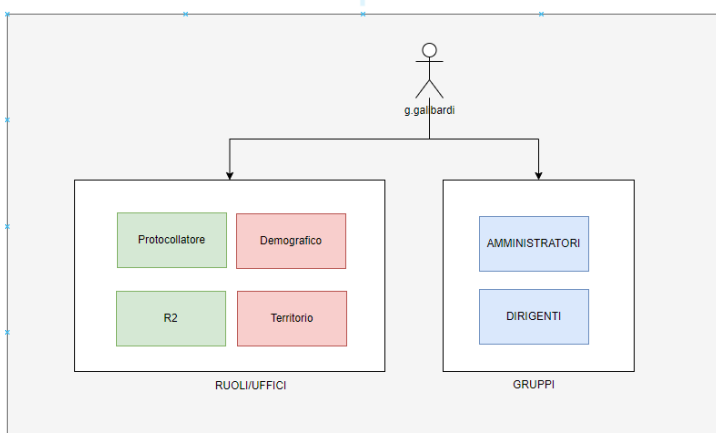


All'interno di Simel 2 sono state configurate le seguenti entità:

R.T.I. Almaviva S.p.A/ Almawave S.p.a./ Indra Italia S.p.A/ Intellera Consulting S.r.l.	Sistema Pubblico di Connettività LOTTO 4
Documentazione Tecnica – Gestore Pratiche	SPCL4_COMUNESALERNO_PICS_GP-Integrazione con SIMEL2



L'utente g.galibardi è così configurato:



L'amministratore del G.P. potrà configurare un mapping del seguente tipo:

Se in Simel 2 l'utente appartiene al GRUPPO "AMMINISTRATORI", gli verrà automaticamente associato il ruolo di "Amministratore" del G.P.

Se in Simel 2 l'utente appartiene al RUOLO "Protocollatore/Demografico", gli verrà automaticamente associato il ruolo di "Protocollatore Demografico" del G.P. ed il DOMINIO "Demografico".

È importante sottolineare che nel Gestore Pratiche, l'entità Ruolo è slegata da quello di ufficio. Pertanto, per poter ereditare completamente il concetto di "Ruolo nell'ufficio" (coppia Ruolo/Ufficio di contesto) sarà necessario creare nel G.P. tanti ruoli quanti sono le combinazioni dei ruoli/ufficio presenti in Simel2 (al netto di quelli che non hanno significato funzionale nel G.P.)